

www.orthomed.tn

Let's
Be Active





Une nécessité à apporter des solutions orthopédiques, médicales pour répondre aux besoins de toute personne ayant une déficience de légères à aigues.

Nous proposons une large gamme de dispositifs médicaux conçus pour vous apporter le confort et la stabilité optimisés lors de la pratique de toutes les activités quotidiennes tout en minimisant les douleurs.

A necessity to provide orthopedic and medical solutions to meet the needs of anyone with mild to severe dysfunction

We provide a wide range of medical devices designed to bring you comfort and stability optimized when practicing all daily activities while minimizing pain.

Notre nouvelle stratégie se pose sur la diversification des produits et l'amplification de nos gammes de produits selon les besoins et *ce sur trois gammes différentes:*

Our new strategy is based on product diversification and the amplification of our product ranges according to need with *three different lines:*

Active sport - Active Life - Active Soft



DES ORTHÈSES QUI S'ADAPTENT À TOUTES LES PATHOLOGIES ORTHOSES THAT ADAPT TO ALL PATHOLOGIES

Une Gamme de produits constituée d'un ensemble d'attelles et orthèses qui ont pour objectif de contribuer au bon fonctionnement des articulations. Conçue de différentes manières en fonction des pathologies pour soulager et stabiliser l'articulation en cas d'irritations, de blessures ou encore en rééducation post-chirurgicale et reprise d'activité, l'attelle intervient pour une stabilisation temporaire et ce pour optimiser une guérison rapide et sans douleurs.

A line of products consisted of a set of orthoses that aim to contribute to the proper functioning of joints. Designed in different ways depending on pathologies to relieve and stabilize the joint in case of irritation, injury or in post-surgical rehabilitation and resumption of activity, the splint intervenes for a temporary stabilization and optimization of the fast healing without pain.



DES ORTHÈSES DE CONTENTION AU MAINTIEN PRÉVENTIF COMPRESSIVE ORTHOSES WITH PREVENTIVE CONTENTION

Une Gamme de produits en tricot élastique respirant sans coutures qui sert d'un support et maintien pour qu'aucune blessure ou lésion n'empêche personne de prendre soin de soi et de son corps. Des orthèses qui jouent le rôle d'une deuxième peau fournissant une compression douce et bénéfique, ils absorbent et expulsent rapidement l'humidité à l'extérieur ce qui permet un flux continu d'air et une peau sèche ramenée d'un confort total.

A line of seamless, breathable, elastic knit products that provide support and stability so that no injury prevents anyone from taking care of themselves and their body. Orthoses that play the role of a second skin providing a soft and beneficial compression, they quickly absorb and expel the moisture to the outside which allows a continuous flow of air and dry skin optimizing a total comfort.



TRONC-RACHIS / TRUNK-SPINE



- COLLIER CERVICAL SOUPLE / FLEXIBLE CERVICAL COLLAR C1-1001 11
- COLLIER CERVICAL SEMI-RIGIDE / SEMI-RIGID CERVICAL COLLAR C2-1004
- CEINTURE ABDOMINALE / ABDOMINAL BELT AL 725
- CEINTURE ABDOMINALE AVEC BALEINE / ABDOMINAL BELT WITH SPLINTS AL 420
- CEINTURE LOMBAIRE SIMPLE / LUMBAR BELT AL 800 13
- CEINTURE LOMBAIRE RENFORCÉE / REINFORCED LUMBAR BELT AL 801
- CEINTURE DE SOUTIEN LOMBAIRE / LUMBAR BELT AL 740
- CEINTURE EN HF RENFORCÉE / HF REINFORCED LUMBAR BELT HF 850
- DORSO-LOMBAIRE / THORACO-LUMBAR AL 795 15
- REDRESSE DOS AVEC BALEINE / BACK STRAIGHTENER AL 791
- CEINTURE POUR CÔTES / RIB BELT AL 700 / AL 705

EPAULE-BRAS / SHOULDER-ELBOW



- SUPPORT DE BRAS / ARM SUPPORT AB-1102 21
- SUPPORT DE BRAS FILET / MESH ARM SUPPORT AB-1103
- IMMOBILISATION D'ÉPAULE / SHOULDER IMMOBILIZATION AE-1200
- SANGLE CLAVICULAIRE / CLAVICULAR STRAP AE-1301
- COUSSIN D'ABDUCTION D'ÉPAULE / SHOULDER ABDUCTION CUSHION AE-1600 23
- IMMOBILISATION MEMBRE SUPÉRIEUR / UPPER LIMB IMMOBILIZATION AE-1601
- COUDIÈRE SIMPLE / ELBOW SUPPORT AC-2000
- COUDIÈRE ANTI-ÉPICONDYLITE / ANTI-EPICONDYLITIS ELBOW SUPPORT AC-2002

POIGNET-MAIN / WRIST-HAND



- ATTELLE POIGNET-MAIN / WRIST-HAND SUPPORT AP-1906 29
- ORTHÈSE POIGNET-MAIN / WRIST-HAND ORTHOSIS AP-1911
- ATTELLE POIGNET-POUCE / THUMB-WRIST SUPPORT AP-1903
- ORTHÈSE POIGNET-POUCE / THUMB-WRIST ORTHOSIS AP-1910
- ATTELLE DE POUCE / THUMB-SUPPORT AP-855 31
- ORTHÈSE DE POUCE / THUMB ORTHOSIS AP-1909
- POIGNET DE FORCE / WRIST STRENGTHENER AP-1905

- ATTELLE DE DOIGT / FINGER SPLINT AD-1900
- ATTELLE DE DOIGTS 2:3 / 2ND:3RD FINGER SUPPORT AD-1907 33
- ATTELLE DE DOIGTS 4:5 / 4TH:5TH FINGER SUPPORT AD-1908



GENOU-CUISSE / KNEE-THIGH

- COUSSIN D'ABDUCTION DES HANCHES / HIP ABDUCTION CUSHION AH-1500 39
- ATTELLE DE GENOU / KNEE IMMOBILIZER BRACE AG-1405
- ATTELLE DE GENOU AÉRÉE / AERATED KNEE IMMOBILIZER BRACE AG-1406
- GENOUILLÈRE SIMPLE / KNEE SUPPORT AG-3402
- GENOUILLÈRE LIGAMENTAIRE ROTULIENNE / PATELLAR LIGAMENTOUS KNEE SUPPORT AG-3404 41
- GENOUILLÈRE ARTICULÉE / ARTICULATED KNEE BRACE AG-3406



CHEVILLE-PIED / ANKLE-FOOT

- ATTELLE DE CHEVILLE / ANKLE SPLINT AC-2400 47
- ATTELLE DE CHEVILLE AVEC GEL / ANKLE SPLINT WITH GEL AC-2405
- CORRECTEUR HALLUX-VALGUS / HALLUX VALGUS CORRECTOR AC-2401
- CHEVILLÈRE SIMPLE / ANKLE SUPPORT AC-2402
- CHEVILLÈRE LIGAMENTAIRE À SANGLE DE DÉROTATION / LIGAMENTOUS ANKLE SUPPORT WITH DEROTATION STRAP AC-2403 49
- CHEVILLÈRE LIGAMENTAIRE À PROTECTION MALLÉOLAIRE / LIGAMENTOUS ANKLE SUPPORT WITH MALLEOLAR PROTECTION AC-2404



COUSSIN ET OREILLER / CUSHION AND PILLOW

- OREILLER ANATOMIQUE / ANATOMICAL PILLOW 53
- OREILLER À MÉMOIRE DE FORME ET GEL RAFRAICHISSANT / MEMORY FOAM PILLOW WITH REFRESHING GEL
- COUSSIN D'ASSISE ERGONOMIQUE / ERGONOMIC SEAT CUSHION 55
- COUSSIN LOMBAIRE ERGONOMIQUE / ERGONOMIC LUMBAR CUSHION



TRONC-RACHIS TRUNK-SPINE

ORTHOMED
Active Life

RAPPEL ANATOMIQUE - ANATOMIC RECALL

Rachis, aussi appelé colonne vertébrale, est un empilement de 24 vertèbres c'est le support du dos, des côtes et des ceintures scapulaires et thoraciques. Le rachis abrite la moelle épinière.

Spine, also called vertebral column, is a stack of 24 vertebrae. It is the support of the back, ribs, scapular and thoracic belts. The spine holds the spinal cord.

Il est composé de :

- Rachis cervical: 7 vertèbres
- Rachis thoracique: 12 vertèbres
- Rachis lombaire: 5 vertèbres
- Sacrum

It is composed of:

- Cervical spine: 7 vertebrae
- Chest Spine: 12 vertebrae
- Lumbar spine: 5 vertebrae
- Sacrum

Les traumatismes du rachis entraînent 2 types de lésions :

- Lésion ostéo-ligamentaire (fractures, luxation, entorse ...)
- Lésion neurologique (compression, elongation, contusion ...)

Spinal trauma result in 2 types of lesions:

- Osteoligamentous lesion (fractures, dislocation, sprain ...)
- Neurological lesion (compression, elongation, bruise...)

Let's
Be Active



ACTIVE-CERV C1-1001

COLLIER CERVICAL SOUPLE - FLEXIBLE CERVICAL COLLAR

INDICATIONS / Suitable for:

- Torticolis
- Arthrose cervicale
- Port nocturne
- Torticollis
- Cervical osteoarthritis
- Night wearing

EFFETS / Effects:

Une compression souple pour le cou, un soutien léger des vertèbres cervicales tout en limitant les mouvements rotatifs de ce dernier.

A light compression of the neck, support of the cervical vertebrae while limiting the rotational movements of the neck.

AVANTAGES / Advantages:

Une orthèse qui apporte un effet thermique décontractant, Forme anatomique qui permet un maintien adapté au cou.
An orthosis that provides a relaxing thermal effect, Anatomical shape that allows a support adapted to the neck.

| TAILLE / SIZE | Tour du cou Neck circumference (cm) |
|---------------|--|
| T1 | 30-34 |
| T2 | 35-39 |
| T3 | 40-44 |
| T4 | 45-50 |



ACTIVE-CERV C2-1004

COLLIER CERVICAL SEMI-RIGIDE - SEMI-RIGID CERVICAL COLLAR

INDICATIONS / Suitable for:

- Entorse cervicale bénigne
- Arthrose cervicale
- Sevrage progressif d'un collier rigide
- Benign cervical sprain
- Cervical spondylosis
- Progressive wearing of a rigid collar

EFFETS / Effects:

Pour une utilisation quotidienne, un renfort de rigidité pour le cou, il permet un maintien prolongé du cou en hyper-extension et hyper-flexion.

For a daily use, stiffness reinforcement for the neck, it allows a prolonged maintaining of the neck in hyperextension and hyperflexion.

AVANTAGES / Advantages:

Une orthèse qui apporte un effet thermique décontractant, Forme anatomique qui permet un maintien adapté aux mouvements de rotation du cou.

An orthosis that provides a relaxing thermal effect, Anatomical shape that allows a support adapted to the rotational movements of the neck.

| TAILLE / SIZE | Tour du cou Neck circumference (cm) |
|---------------|--|
| T1 | 30-34 |
| T2 | 35-39 |
| T3 | 40-44 |
| T4 | 45-50 |



ACTIVE-BACK AL 725

CEINTURE ABDOMINALE - ABDOMINAL BELT

INDICATIONS / Suitable for:

- Traumatisme thoracique
- Hernie abdominale
- Rééducation post-opératoire
- Thoracic trauma
- Abdominal hernia
- Postoperative rehabilitation

EFFETS / Effects:

Un soutien du dos, permet d'obtenir un maintien léger qui diminue les mouvements fournit la compression abdominale instantanée.
Back support, that decreases the movement and provides instant abdominal compression.

AVANTAGES / Advantages:

Confortable, agréable lors du port grâce au toucher doux de la matière et à la légèreté du tissu élastique respirable.
Comfortable, pleasant while being worn thanks to the soft touch of the material and the lightness of the breathable elastic fabric.

| TAILLE / SIZE | Tour de taille Waist circumference (cm) |
|---------------|--|
| T1 | 60-85 |
| T2 | 86-95 |
| T3 | 96-110 |
| T4 | 110-150 |



ACTIVE-BACK AL 420

CEINTURE ABDOMINALE AVEC BALEINE - ABDOMINAL BELT WITH SPLINTS

INDICATIONS / Suitable for:

- Déficience temporaire de la paroi abdominale
- États post-opératoires
- Hernie abdominale
- Temporary deficiency of the abdominal wall
- Postoperative
- Abdominal hernia

EFFETS / Effects:

Un maintien léger qui diminue les mouvements fournit la compression abdominale instantanée et le soutien du dos et une stabilisation grâce aux baleines rigides et au renfort du dos.

A light support which reduces the movement, provides instant abdominal compression and back stabilization thanks to its rigid splints and reinforcement.

AVANTAGES / Advantages:

Confortable, agréable lors du port grâce à la légèreté du tissu respirable et sa compression selon le besoin.
Comfortable, pleasant while worn thanks to the light-weighted breathable fabric and a compression as needed.

| TAILLE / SIZE | Tour de taille Waist circumference (cm) |
|---------------|--|
| T1 | 60-85 |
| T2 | 86-95 |
| T3 | 96-110 |
| T4 | 111-125 |
| T5 | 126-135 |



ACTIVE-BACK AL 800

CEINTURE LOMBAIRE SIMPLE - LUMBAR BELT

INDICATIONS / Suitable for:

- Lombalgie chronique et modérée
- Chronic and moderate low back pain
- Sciatiques
- Sciatica

EFFETS / Effects:

Un soutien du dos, assurant ainsi un parfait maintien et réduction des tensions.
Back support, ensuring a perfect stability and a reduction of tension.

AVANTAGES / Advantages:

Épouse parfaitement l'anatomie musculaire, agréable lors du port grâce au tissu élastique et aéré pour un confort maximal.
Perfectly marries the muscular anatomy, pleasant while worn thanks to the elastic and ventilated fabric for a maximum comfort.

| TAILLE / SIZE | Tour de taille Waist circumference (cm) |
|---------------|--|
| T1 | 65-75 |
| T2 | 75-90 |
| T3 | 90-105 |
| T4 | 105-120 |
| T5 | 120-145 |
| T6 | 145-160 |



ACTIVE-BACK AL 740

CEINTURE DE SOUTIEN LOMBAIRE - LUMBAR BELT

INDICATIONS / Suitable for:

- Lombalgie
- Low back pain
- Arthrose lombaire
- Lumbar osteoarthritis
- Douleurs musculaires
- Muscle aches

EFFETS / Effects:

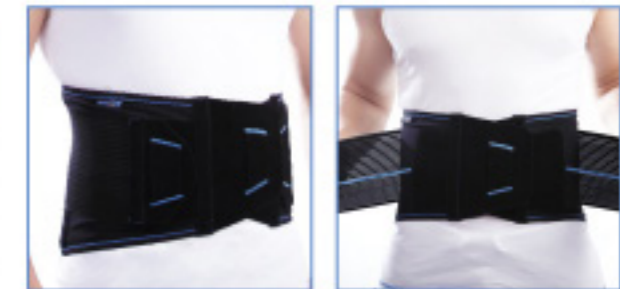
Sert de support pour le dos, assurant ainsi un excellent maintien et contribue à réduire les tensions recommandé pour une rééducation, tout en favorisant la guérison.

Serves as a support for the back, thus ensuring excellent stability and it helps reduce tension recommended for a reeducation, while promoting the healing process.

AVANTAGES / Advantages:

Confortable, agréable lors du port grâce au tissu élastique et aéré, permet d'épouser parfaitement l'anatomie musculaire.
Comfortable, pleasant while worn thanks to the elastic and ventilated fabric, allows to perfectly marry the muscular anatomy.

| TAILLE / SIZE | Tour de taille Waist circumference (cm) |
|---------------|--|
| T1 | 75-95 |
| T2 | 95-120 |
| T3 | 120-145 |



ACTIVE-BACK AL 801

CEINTURE LOMBAIRE RENFORCÉE - REINFORCED LUMBAR BELT

INDICATIONS / Suitable for:

- Lombalgie
- Low back pain
- Arthrose lombaire
- Lumbar osteoarthritis
- Douleurs musculaires
- Muscle aches

EFFETS / Effects:

Un soutien du dos, assurant ainsi un parfait maintien, contribue à réduire les tensions et soulager les douleurs. Un renfort grâce au rappel postural favorisant une contention graduelle.

Back support, ensuring a perfect fit, helps reduce tension and relieves pain. A reinforcement through postural recall promoting gradual compression.

AVANTAGES / Advantages:

Confortable, permet d'épouser parfaitement l'anatomie musculaire agréable lors du port grâce au tissu élastique et aéré fins et souples pour un port prolongé.

Comfortable, allows to marry perfectly the muscular anatomy light thanks to the elastic and ventilated fabric, maximum comfort, fine and flexible for an extended wearing.

| TAILLE / SIZE | Tour de taille Waist circumference (cm) |
|---------------|--|
| T1 | 65-75 |
| T2 | 75-90 |
| T3 | 90-105 |
| T4 | 105-120 |
| T5 | 120-145 |
| T6 | 145-160 |



ACTIVE-BACK HF-850

CEINTURE EN HF RENFORCÉE - HF REINFORCED LUMBAR BELT

INDICATIONS / Suitable for:

- Lombalgies communes ou récurrentes
- Common or recurrent low back pain
- Arthrose lombaire
- Lumbar osteoarthritis
- Douleurs musculaires
- Muscle aches

EFFETS / Effects:

Un soutien du dos, assurant ainsi un parfait maintien, un renfort grâce au rappel postural favorisant une contention graduelle. A support of the back, thus ensuring a perfect maintenance, a reinforcement thanks to the postural reinforcement favoring a gradual compression.

AVANTAGES / Advantages:

Confortable, agréable lors du port grâce au tissu élastique et aéré, permet d'épouser parfaitement l'anatomie musculaire. Un renfort lombaire et abdominal sans couture grâce à la technique en haute fréquence.

Comfortable, pleasant while worn thanks to the elastic and ventilated fabric, allows to marry perfectly the muscular anatomy, seamless thanks to high frequency technique, lumbar and abdominal reinforcement.

| TAILLE / SIZE | Tour de taille Neck circumference (cm) |
|---------------|---|
| T1 | 60-75 |
| T2 | 75-90 |
| T3 | 90-105 |
| T4 | 105-120 |
| T5 | 120-135 |



DORSO-LOMBAIRE - THORACO-LUMBAR

INDICATIONS / Suitable for:

- Hernie discale de la colonne vertébrale
- Les fractures vertébrales
- Herniated disc of the spine
- Vertebral fractures

EFFETS / Effects:

Soutien et stabilité du dos, compression ajustée pour une correction progressive, assurant un ajustement parfait pour aider à réduire la tension.
Support and stability of the back, compression adjusted for progressive correction, ensuring a perfect fit to help reduce the tension.

AVANTAGES / Advantages:

Confortable, avec un système de support pour faciliter l'ajustement et le placement tout en gardant le dos droit, souple et léger, grâce à son tissu respirant.
Comfortable with a support system to facilitate the fitting and placement while keeping the back straight, flexible and light-weighted, thanks to its breathable fabric.

| TAILLE / SIZE | Tour de taille Waist circumference (cm) |
|---------------|--|
| T1 | 85-95 |
| T2 | 95-105 |
| T3 | 105-115 |
| T4 | 115-125 |
| T4 | 125-135 |



ACTIVE-BACK AL 791

REDRESSE DOS AVEC BALEINE - BACK STRAIGHTENER

INDICATIONS / Suitable for:

- Faiblesse de la musculature du dos au niveau de la poitrine
- Détérioration du maintien au niveau du dos
- Mauvaise posture
- Weakness of back strength at chest level
- Deterioration of the support at the level of the back
- Bad posture

EFFETS / Effects:

Soutien pour le dos, idéal pour garder la bonne position du dos pour en éviter la mauvaise et corriger la posture.
Back support, ideal to keep the correct straight position of the back to avoid the incorrect position and improve the posture.

AVANTAGES / Advantages:

Confortable, agréable lors du port grâce au tissu élastique et aéré avec un confort maximal, une bonne position en améliorant grandement la posture, s'adapte à la forme du corps sans frottement.
Comfortable, pleasant while worn thanks to the elastic and ventilated fabric with a maximum comfort, adapts to the shape of the body without friction.

| TAILLE / SIZE | Tour de poitrine Chest circumference (cm) |
|---------------|--|
| T1 | 60-70 |
| T2 | 70-85 |
| T3 | 85-100 |
| T4 | 100-115 |
| T5 | 115-130 |



CEINTURE POUR CÔTES - RIB BELT

INDICATIONS / Suitable for:

- Fracture costale
- Insuffisance respiratoire
- Costal fracture
- Respiratory failure

EFFETS / Effects:

Un soutien du dos, assurant ainsi un parfait maintien, contribue à réduire les tensions, diminue les mouvements de la cage thoracique et apporte une compression selon le besoin.
A support of the back, thus ensuring a perfect maintenance, helps to reduce tension, chest movements and provides the compression according to the need.

AVANTAGES / Advantages:

Agréable lors du port grâce à la légèreté de la matière, se met facilement, sans douleur grâce à sa fermeture auto-agrippante, permet d'épouser parfaitement l'anatomie musculaire, sans gêner la respiration.
Pleasant while worn thanks to the light material, is easily slipped on, without pain thanks to its velcro closure. It marries perfectly the muscular anatomy, without disturbing the breathing process.

TAILLE / SIZE
T Universelle / Universal



Let's
Be Active

EPAULE-BRAS SHOULDER-ELBOW

ORTHOMED
Active Life

RAPPEL ANATOMIQUE - ANATOMIC RECALL

L'ÉPAULE est un complexe d'articulations et de muscles unissant le membre supérieur au tronc. Il s'agit de l'articulation la plus mobile du corps humain.

THE SHOULDER is a complex of joints and muscles joining the upper limb to the trunk. It is the most mobile joint of the human body.

L'épaule est formée de :

- L'articulation acromio-claviculaire
- L'articulation scapulo-thoracique
- L'articulation sterno-costo-claviculaire
- L'articulation scapulo-humérale

The shoulder is formed of:

- The acromioclavicular joint
- The scapulothoracic joint
- The sterno-costo-clavicular joint
- The scapulohumeral joint

LE BRAS est la partie du membre supérieur humain comprise entre l'épaule (qui l'attache au tronc) et le coude (qui l'attache à l'avant-bras).

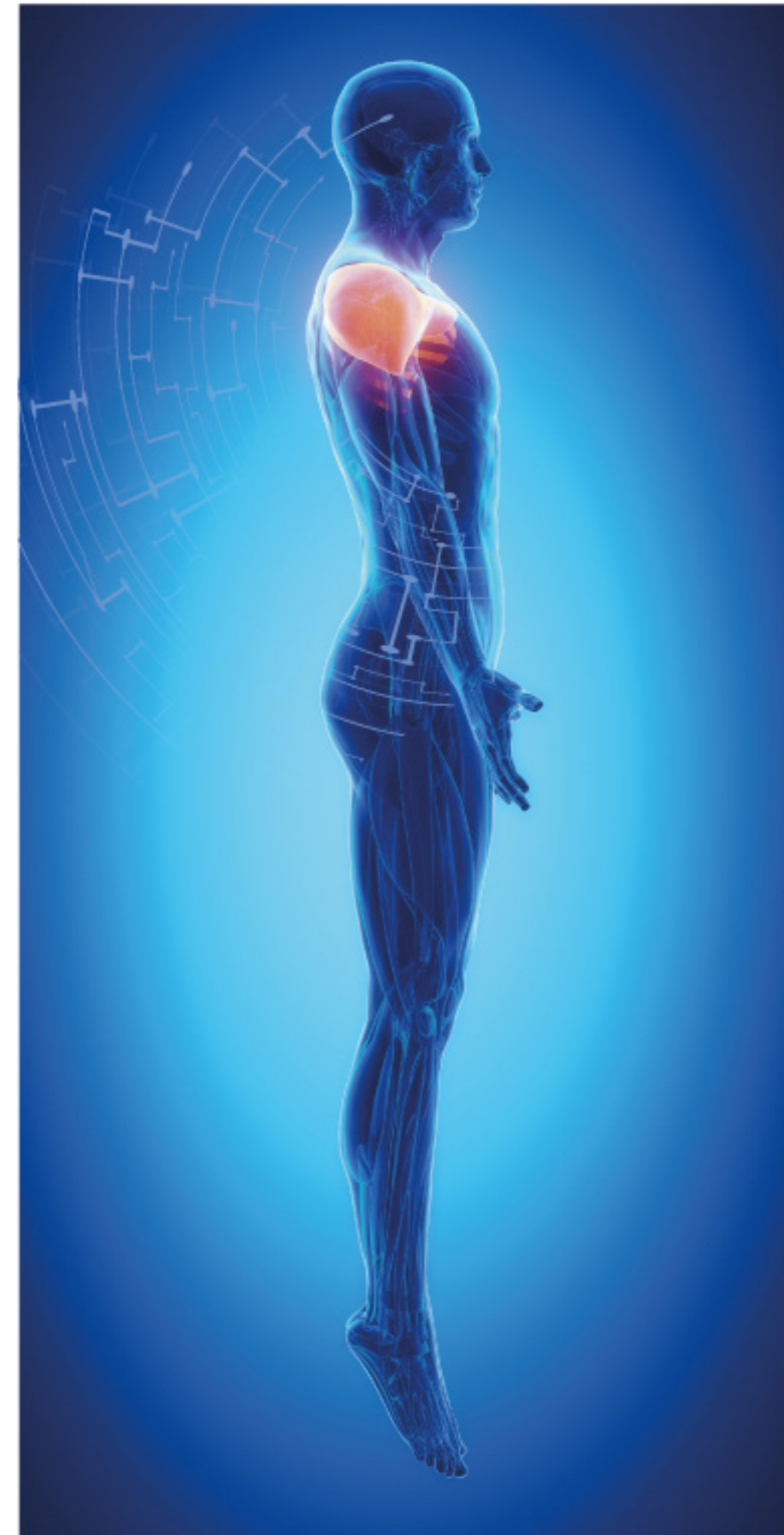
Le bras ne comporte qu'un seul os, l'humerus. Il s'articule en haut avec la scapula (ou omoplate), formant une des articulations de l'épaule, et en bas avec l'ulna (ou cubitus) et le radius, au niveau du coude.

THE ARM is the part of the upper human limb between the shoulder (which attaches to the trunk) and the elbow (which attaches to the forearm).

The arm has only one bone, the humerus. It is articulated at the top with the scapula, forming one of the joints of the shoulder, and down with the ulna and the radius, at the level of the elbow.

LES TRAUMATISMES de l'épaule et du bras sont à l'origine de lésions osseuses, tendineuses, musculaires, vasculaires et nerveuses. Il en résulte une répercussion importante sur la mobilité des articulations.

THE INJURIES of the shoulder and the arm are at the origin of osseous, tendinous, muscular, vascular and nervous lesions. This results in a significant repercussion on the mobility of the joints.



ACTIVE-ARM AB-1102

SUPPORT DE BRAS - ARM SUPPORT

INDICATIONS / Suitable for:

- Immobilisation après traumatisme de l'épaule ou du coude ou de l'avant-bras
- Immobilization after trauma of the shoulder or elbow or forearm

EFFETS / Effects:

Un maintien et un soutien pour le bras et l'avant-bras avec une stabilisation de la main et l'épaule pour éviter toutes les phases d'hyper flexion, et garder le bras dans sa position correcte.
A support for the arm and forearm with stabilization of the hand and shoulder to avoid all phases of hyper flexion, and to keep the arm in its correct position.

AVANTAGES / Advantages:

Confortable, agréable lors du port grâce à sa facile mise en place et la légèreté de l'orthèse, avec une sangle réglable pour un ajustement adapté.
Comfortable, pleasant while worn thanks to its easy placement and the lightness of the orthosis, with an adjustable strap for an adapted fit.

| TAILLE / SIZE | Avant bras et paume Forearm and palm (cm) |
|---------------|--|
| T1 | 20-26 |
| T2 | 26-34 |
| T3 | 34-38 |
| T4 | 38-42 |



ACTIVE-ARM AB-1103

SUPPORT DE BRAS FILET - MESH ARM SUPPORT

INDICATIONS / Suitable for:

- Traumatologie bénigne du membre supérieur
- Benign trauma of the upper limb

EFFETS / Effects:

Une stabilité pour le bras et l'avant-bras pour fixer la main et l'épaule et éviter l'hyper-flexion avec l'aide d'une languette de soutien du pouce.
Stability for the arm and forearm to secure the hand and shoulder and avoid hyper-flexion with the help of a thumb support.

AVANTAGES / Advantages:

Légère et agréable lors du port grâce au tissu aéré respirable, confortable avec une facile mise en place et un ajustement adaptable grâce à sa sangle capitonnée.
Light and comfortable while worn thanks to the breathable fabric with the easy fitting and adjustable thanks to its padded strap.

| TAILLE / SIZE | Avant bras et paume Forearm and palm (cm) |
|---------------|--|
| T1 | 20-27 |
| T2 | 27-31 |
| T3 | 31-34 |
| T4 | 34-40 |



ACTIVE-SHOULDER AE-1200

IMMOBILISATION D'ÉPAULE - SHOULDER IMMOBILIZATION

INDICATIONS / Suitable for:

- Luxation de l'épaule
- Shoulder dislocation
- Traumatologie du membre supérieur
- Traumatology of the upper limb

EFFETS / Effects:

Une immobilisation de l'épaule, permet de fixer l'articulation et garder le membre supérieur en position « coude-au-corps » assurant ainsi un parfait maintien.
Immobilization of the shoulder, allows to fix the articulation and keep the upper limb in position "elbow-to-body" thus ensuring a perfect maintenance.

AVANTAGES / Advantages:

Confortable lors du port grâce à sa facile mise en place, bretelles réglables en longueur et une ceinture transversale qui stabilise le bras au niveau du tronc adaptabilité optimale à la morphologie de chaque patient.
Comfortable while worn thanks to its easy fitting, adjustable shoulder straps in length and a transverse belt that stabilizes the arm at the trunk for an optimal level of adaptability to the morphology of each patient.

| TAILLE / SIZE | Épaule + bras Arm + shoulder (cm) |
|---------------|--------------------------------------|
| T1 | < 70 |
| T2 | 70-95 |
| T3 | 95-115 |
| T4 | 115-135 |
| T5 | > 135 |



ACTIVE-SHOULDER AE-1301

SANGLE CLAVICULAIRE - CLAVICULAR STRAP

INDICATIONS / Suitable for:

- Fractures claviculaires
- Clavicular fractures
- Entorses acromio-claviculaires
- Acromioclavicular sprains

EFFETS / Effects:

Un soutien claviculaire pour un maintien qui élimine la fatigue musculaire et aide à réduire les tensions tout en soutenant la clavicule.
Clavicular support for a stabilization condition that eliminates muscular fatigue and helps reduce the tension while supporting the clavicle.

AVANTAGES / Advantages:

légère lors du port grâce à sa forme anatomique, un grand confort d'utilisation avec une facile mise en place avec un système d'attaches dorsales auto-agrippantes réglables.
Light while worn thanks to its anatomical shape, a great comfort of use with an easy fitting with a system of adjustable self-gripping back fastenings.

| TAILLE / SIZE | Mesure carrure Measure cors front (cm) |
|---------------|---|
| T1 | 25-30 |
| T2 | 30-40 |
| T3 | 40-50 |
| T4 | > 50 |



ACTIVE-SHOULDER AE-1600

COUSSIN D'ABDUCTION D'ÉPAULE - SHOULDER ABDUCTION CUSHION

INDICATIONS / Suitable for:

- Immobilisation post-traumatique de l'épaule
- Post-traumatic immobilization of the shoulder
- Chirurgie de la coiffe des rotateurs
- Rotator cuff surgery

EFFETS / Effects:

Un maintien et une stabilisation de l'épaule, laissant le bras en abduction, aide à réduire la douleur grâce au Coussin qui permet un angle de 45° ou à 90°, avec une fixation à la taille pour un meilleur positionnement et des sangles pour le bras et l'avant-bras.

support and stabilization of the shoulder; leaving the arm in abduction, helps reduce pain thanks to the Cushion that allows a 45° or 90°, with an attachment at the waist for a better positioning and arm and forearm straps.

AVANTAGES / Advantages:

Confortable, agréable lors du port, avec une sangle rembourée au niveau des épaules augmentant le confort et soulageant davantage la douleur afin de minimiser la pression exercée sur la clavicule.

Comfortable, pleasant while worn, with a padded strap at the shoulder level increasing a better and more pain relieving comfort to minimize the pressure on the clavicle.

TAILLE / SIZE

T Universelle / Universal



ACTIVE-SHOULDER AE-1601

IMMOBILISATION MEMBRE SUPÉRIEUR - UPPER LIMB IMMOBILIZATION

INDICATIONS / Suitable for:

- Post-opératoire
- Post-operative
- Pathologie de la coiffe, des rotateurs opérés
- Pathology of the cuff, operated rotators

EFFETS / Effects:

Positionnement du bras en abduction, permet de contrôler et de limiter les rotations externes, conçu pour offrir un maximum de confort ce qui permet d'obtenir une abduction de 15° et une abduction de 30° grâce à une échappe. Une fixation du bras et du poignet qui contribue à réduire les douleurs.

Positioning of the arm in abduction, allows to control and limit the external rotations, designed to provide a maximum of comfort which allows to obtain an abduction of 15° and an abduction of 30° thanks to the arm support. Arm and wrist fixation to help reduce the pain.

AVANTAGES / Advantages:

Confortable, agréable lors du port, une stabilité et une fixation pour les épaules qui augmentent le confort et soulageant davantage la douleur afin de minimiser la pression exercée sur la clavicule.

Comfortable, pleasant and light while worn, stability and shoulder attachment that increases comfort and relieves pain to minimize pressure on the clavicle.

TAILLE / SIZE

T Universelle / Universal



SOFT-ELBOW AC-2000

COUDIÈRE SIMPLE - ELBOW SUPPORT

INDICATIONS / Suitable for:

- Tendinite
- Tendinitis
- Des légères contusions
- Slight bruises
- Une instabilité lors du mouvement ou un léger traumatisme
- Instability during movement or slight trauma
- État inflammatoire
- Inflammation

EFFETS / Effects:

Assurant un maintien et une compression au niveau du coude, recommandé lors de la reprise d'activité, assure une prévention pour les mouvements sollicitant le coude et aide à dissiper la tension.

Provides a support and a compression of the elbow, recommended during the resumption of an activity, prevention from the movements involving the elbow and help to dissipate tension.

AVANTAGES / Advantages:

Confortable, légère, agréable lors du port grâce au Tissu élastique et aéré permettant un flux continu d'air et une peau sèche.

Comfortable, light pleasant while worn thanks to the elastic and ventilated fabric allowing a continuous flow of air and a dry skin.

TAILLE / SIZE

Tour du coude Elbow circumference (cm)

| | |
|----|-------|
| T1 | 21-24 |
| T2 | 24-27 |
| T3 | 27-29 |
| T4 | 29-31 |



SOFT-ELBOW AC-2002

COUDIÈRE ANTI-ÉPICONDYLITE - ANTI-EPICONDYLITIS ELBOW SUPPORT

INDICATIONS / Suitable for:

- Ténosynovite
- Tenosynovitis
- Arthrose
- Osteoarthritis
- Post-opératoire
- Post-operative
- Épicondylite / épitrochléite
- Epicondylitis / epitrochleitis

EFFETS / Effects:

Stabiliser le coude assurant le bon maintien, et limitant les vibrations, un parfait support pour ceux exerçant des activités régulières touchant les tendons, recommandé lors de la reprise d'une activité.

Stabilize the elbow ensuring the good maintenance, and limiting the vibrations, a perfect support for those exercising regular activities touching the tendons, recommended while resuming an activity.

AVANTAGES / Advantages:

Soulagement ciblé de la douleur grâce à l'insert en silicone avec les picots massant favorisant la pression localisée sur le tendon, facile mise en place grâce à l'élasticité du tissu et sa légèreté.

Targeted relief of the pain thanks to the silicone insert with the pimples massaging favoring the localized pressure on the tendon, easy fitting thanks to the elasticity of the fabric and its lightness.

TAILLE / SIZE

Tour du coude Elbow circumference (cm)

| | |
|----|-------|
| T1 | 21-24 |
| T2 | 24-27 |
| T3 | 27-29 |
| T4 | 29-31 |



POIGNET-MAIN WRIST-HAND

ORTHOMED
Active Life

RAPPEL ANATOMIQUE - ANATOMIC RECALL

LE POIGNET est une articulation clé permettant les mouvements de la main, composé de :
L'extrémité inférieure de l'avant bras (radius + ulna) 1ère et 2ème rangée des os du carpe

Forme les articulations:

- Radio-carpienne
- Médio-carpienne
- Radio-ulnaire

THE WRIST is a key articulation allowing movements of the hand, consisting of:
The lower extremity of the forearm (radius + ulna) 1st and 2nd row of carp bones

Form the joints:

- Radiocarpal
- Midcarpal
- Radioulnar

LA MAIN est un organe situé à l'extrémité de l'avant bras et relié à ce dernier par le poignet capable de saisir et manipuler des objets, formé de 27 os répartis en 3 groupes

Carpes : 8 / Métacarpes : 5

Phalanges : 5 Proximale - 4 Moyenne - 5 Distale

Innervée par : Nerf médian - Nerf ulnaire - Nerf radial

THE HAND is an organ located at the end of the forearm and connected to the latter by the wrist capable of grasping and manipulating objects, formed of 27 bones divided into 3 groups

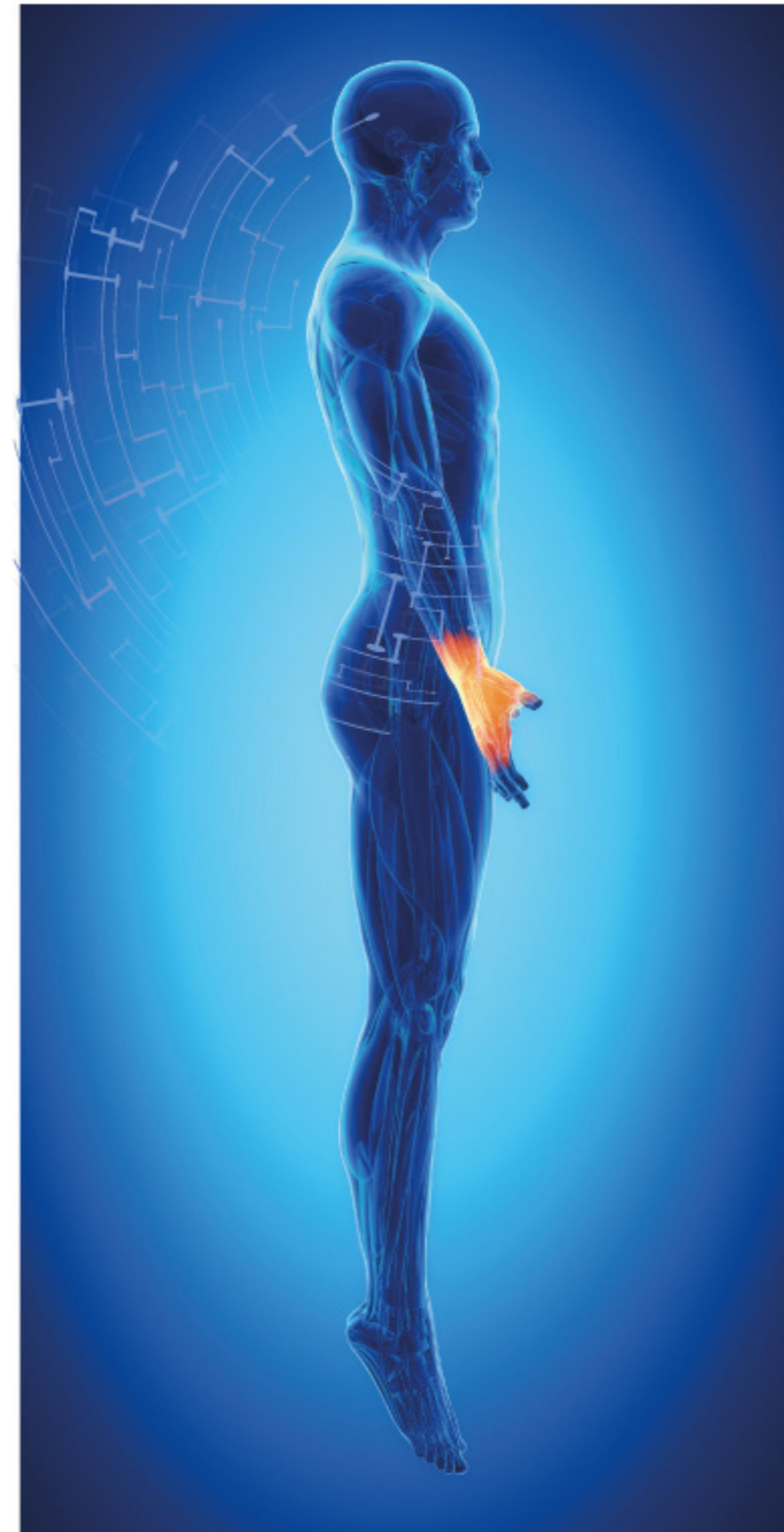
Carp: 8 / Metacarpal : 5

Phalanges: 5 Proximal - 4 Average - 5 Distal

Innervated by: Median nerve - Ulnar nerve - Radial nerve

LE POIGNET ET LA MAIN sont particulièrement sujets aux traumatismes, aux plaies, aux infections, aux inflammations tendineuses et aux pathologies de compressions nerveuses.

THE WRIST AND HAND are particularly prone to trauma, wounds, infections, tendon inflammations and nerve-compression pathologies.



ACTIVE-WRIST AP-1906

ATELLE DE POIGNET.MAIN - WRIST.HAND SUPPORT

INDICATIONS / Suitable for:

- Syndrome du canal carpien
- Immobilisation post-traumatique et post-opératoire
- Traumatisme du poignet
- Carpal tunnel syndrome
- Post-traumatic and post-operative immobilization
- Wrist trauma

EFFETS / Effects:

Une stabilité du poignet et de la main, un parfait maintien qui diminue la fatigue musculaire et limite les mouvements de rotation du poignet avec un réglage optimal selon la morphologie du patient.

A stability of the wrist and the hand, a perfect support which reduces the muscular fatigue and limits the movements of rotation of the wrist with an optimal adjustment according to the morphology of the patient.

AVANTAGES / Advantages:

Légère et confortable avec une facile mise en place fermeture velcro pour faciliter l'ajustement, le port et le retrait de l'orthèse.

Light and comfortable with easy set up velcro closure for easy adjustment, wearing and removal of the orthosis.

| TAILLE / SIZE | Tour du poignet Wrist circumference (cm) |
|---------------|---|
| T1 | 13-16 |
| T2 | 16-19 |
| T3 | 19-23 |



ACTIVE-WRIST AP-1911

ORTHÈSE POIGNET-MAIN HF - HF WRIST-HAND ORTHOSIS

INDICATIONS / Suitable for:

- Syndrome du canal carpien
- Immobilisation post-traumatique et post-opératoire
- Traumatisme du poignet
- Carpal tunnel syndrome
- Post-traumatic and post-operative immobilization
- Wrist trauma

EFFETS / Effects:

Une immobilisation du poignet et de la main, pour empêcher le mouvement et traiter les instabilités et les séquelles douloureuses, recommandée lors d'une rééducation.

An immobilization of the wrist and the hand, to prevent the movement and to treat the instabilities and the painful sequelae, recommended during a reeducation.

AVANTAGES / Advantages:

Une orthèse aérée et légère avec une adaptabilité optimale à la morphologie et à la pathologie de chaque patient, mise en place et ajustement faciles, une orthèse sans coutures grâce à la technique en haute fréquence pour un confort maximal.

Aerated and light orthosis that provides an optimal adaptability to the morphology and the pathology of each patient, easy fitting and adjustment, a seamless design thanks to the high frequency technique, with a maximum comfort.

| TAILLE / SIZE | Tour du poignet Wrist circumference (cm) |
|---------------|---|
| T1 | 13-16 |
| T2 | 16-18 |
| T3 | 18-20 |
| T4 | 20-23 |



ACTIVE-WRIST AP-1903

ATELLE DE POIGNET.POUCE - THUMB.WRIST SUPPORT

INDICATIONS / Suitable for:

- Tendinite de Quervain
- Blessure du scaphoïde
- Rhizarthrose
- Traumatologie du pouce et du poignet
- Tendinitis of Quervain
- Scaphoid injury
- Rhizarthrosis
- Traumatology of thumb and wrist

EFFETS / Effects:

Une stabilisation du poignet et du pouce, pour immobiliser l'articulation de but d'apaiser les inflammations ce qui permet de soulager les douleurs.

A stabilization of the wrist and the thumb, to immobilize the articulation in order to soothe the inflammations which relieves the pain.

AVANTAGES / Advantages:

Légère et confortable avec une facile mise en place fermeture velcro pour faciliter l'ajustement, le port et le retrait de l'orthèse.

Light and comfortable with an easy fitting velcro closure for easy adjustment, wearing and removal of orthosis optimal adaptability for daily activities.

| TAILLE / SIZE | Tour du poignet Wrist circumference (cm) |
|---------------|---|
| T1 | 13-16 |
| T2 | 16-19 |
| T3 | 19-23 |



ACTIVE-WRIST AP-1910

ORTHÈSE POIGNET.POUCE HF - HF THUMB.WRIST ORTHOSIS

INDICATIONS / Suitable for:

- Arthrose
- Rhizarthrose
- Lésion ligamentaire bénigne du pouce
- Ostéoartrite
- Rhizarthrosis
- Benign ligamentous lesion of the thumb

EFFETS / Effects:

Une stabilisation et un maintien des poignets dans l'axe de la main, limiter l'hyperflexion du poignet, une mise au repos du tendon pour soulager la douleur.

Stabilizing and keeping the wrist in the axis of the hand, limiting its hyperflexion, resting the tendon to relieve pain.

AVANTAGES / Advantages:

Une orthèse aérée et légère avec une adaptabilité optimale à la morphologie et à la pathologie de chaque patient, mise en place et ajustement faciles, une orthèse sans coutures grâce à la technique en haute fréquence pour un confort maximal.

Aerated and light orthosis with an optimal adaptability to the morphology and the pathology of each patient, easy setting up and fitting, a seamless orthosis thanks to the high frequency technique for a maximum comfort.

| TAILLE / SIZE | Tour du poignet Wrist circumference (cm) |
|---------------|---|
| T1 | 13-16 |
| T2 | 16-18 |
| T3 | 18-20 |
| T4 | 20-23 |



ATELLE DE POUCE - THUMB-SUPPORT

INDICATIONS / Suitable for:

- Les lésions ligamentaires bénignes du pouce
- Rhizarthrose
- Tendinopathie du pouce
- Benign ligamentous lesions of the thumb
- Rhizarthrosis
- Thumb tendinopathy

EFFETS / Effects:

Une stabilité et immobilisation efficace des phalanges ou des os métacarpiens du pouce une facilité et légèreté lors du mouvement au quotidien.
Effective stability and immobilization of phalanges or metacarpal bones of the thumb ease and lightness during daily movements.

AVANTAGES / Advantages:

Confortable, légère lors du port avec une fermeture simple pour un ajustement selon le besoin et la morphologie du patient, conception bilatérale pouvant être utilisée à gauche et à droite.
Comfortable, lightweighted while worn with a simple closure for an adjustment according to the need and morphology of the patient, bilateral design that can be used on the left and right hand.

| TAILLE / SIZE | Tour du poignet Wrist circumference (cm) |
|---------------|---|
| T1 | 13-16 |
| T2 | 16-19 |
| T3 | 19-23 |



ORTHÈSE DE POUCE HF - HF THUMB ORTHOSIS

INDICATIONS / Suitable for:

- Les lésions ligamentaires bénignes du pouce
- Rhizarthrose
- Tendinopathie du pouce
- Benign ligamentous lesions of the thumb
- Rhizarthrosis
- Thumb tendinopathy

EFFETS / Effects:

Garantie un support ferme assurant ainsi un maintien parfait et une immobilisation efficace des phalanges et / ou des os métacarpiens du pouce aide à réduire les mouvements, ce qui diminue le risque de récurrences.
Guarantees a firm support thus ensuring a perfect maintaining and an effective immobilization of the phalanges and / or metacarpal bones of the thumb helps to limit the movements which decreases the risk of recurrence.

AVANTAGES / Advantages:

Une orthèse aérée et légère avec une adaptabilité optimale à la morphologie et à la pathologie de chaque patient, mise en place et ajustement faciles, une orthèse sans coutures grâce à la technique en haute fréquence pour un confort maximal.
Aerated and light orthosis with an optimal adaptability to the morphology and the pathology of each patient, easy setting up and fitting, a seamless orthosis thanks to high frequency technique for a maximum comfort.

| TAILLE / SIZE | Tour du poignet Wrist circumference (cm) |
|---------------|---|
| T1 | 13-18 |
| T2 | 18-23 |



POIGNET DE FORCE - WRIST STRENGTHENER

INDICATIONS / Suitable for:

- Traumatisme mineur du poignet
- Arthrose légère
- Minor wrist trauma
- Mild osteoarthritis

EFFETS / Effects:

Une compression réglable autour du poignet selon le besoin, un maintien de ce dernier dans l'axe de la main afin de le stabiliser et de limiter l'hyperflexion pour apaiser les inflammations.
Adjustable compression as needed around the wrist, keeping the wrist in the axis of the hand to stabilize it and limit hyperflexion to eliminate the risk of inflammations.

AVANTAGES / Advantages:

Confortable, légère lors du port grâce à sa facile mise en place, agréable du au Tissue élastique et respirable, une mise au repos de l'articulation tout en exerçant les mouvements du quotidien.
Comfortable, light while worn thanks to its easy fitting and adjustment, pleasant due to the elastic and breathable fabric, a resting of the joint while exerting the daily movements.

| TAILLE / SIZE |
|---------------------------|
| T Universelle / Universal |



ATELLE DE DOIGT - FINGER SPLINT

INDICATIONS / Suitable for:

- Fracture
- Luxation
- Entorse
- Fracture
- Dislocation
- Sprain

EFFETS / Effects:

Une stabilité du poignet et du doigt, recommandé pour une immobilisation efficace des phalanges ou des os métacarpiens du doigt touché, et pour limiter les flexions du poignet.
Wrist and finger stability, recommended for effective immobilization of phalanges or metacarpal bones of the affected finger, and for limiting wrist flexion.

AVANTAGES / Advantages:

Légère fournit un parfait maintien avec une fermeture par 4 bandes laissant la plus grande partie de l'attelle aérée pour plus de confort tout au long du port, modelable pour une position d'immobilisation optimale.
Light provides a perfect fit with a 4-band closure leaving most of the orthosis aerated for more comfort throughout its wearing, moldable for an optimal immobilization position.

| TAILLE / SIZE |
|---------------------------|
| T Universelle / Universal |



ACTIVE-FINGER AD-1907

ATELLE DE DOIGT 2/3 - 2ND / 3RD FINGER SUPPORT

INDICATIONS / Suitable for:

- Fracture des index et/ou majeur
- Traumatisme du poignet, main, doigt
- Immobilisation post-opératoire
- Fracture of the indexes and / or major
- Wrist, hand, finger trauma
- Postoperative immobilization

EFFETS / Effects:

une stabilité du poignet et une adaptabilité optimale d'immobilisation de l'index et du majeur, pour empêcher les mouvements de l'articulation de ces derniers afin de favoriser la consolidation osseuse, et promouvoir une guérison optimisée.
Wrist stability and optimal immobilization of the index finger and middle finger, to prevent the movements of the joints to promote bone healing.

AVANTAGES / Advantages:

Respirante et confortable pour une adaptabilité optimale, une facile mise en place avec une fermeture velcro pour faciliter l'ajustement, le port et le retrait de l'orthèse.
Breathable and comfortable orthosis for an optimal adaptability, easy fitting with a Velcro closure for a smooth adjustment, wearing and removal of the orthosis.

| TAILLE / SIZE | Tour du poignet Wrist circumference (cm) |
|---------------|---|
| T1 | 14-16 |
| T2 | 16-18 |
| T3 | 18-20 |



ACTIVE-FINGER AD-1908

ATELLE DE DOIGT 4/5 - 4TH / 5TH FINGER SUPPORT

INDICATIONS / Suitable for:

- Fractures des annulaires et/ou articulaire
- Traumatisme du poignet, main, doigt
- Post-opératoire
- Fractures of the ring and/or the pinky fingers
- Wrist, hand, finger trauma
- Post-operative immobilization

EFFETS / Effects:

Une stabilité du poignet et une adaptabilité optimale d'immobilisation de de l'articulaire et l'annulaire, pour empêcher les mouvements de l'articulation de ces derniers afin de favoriser la consolidation osseuse, et promouvoir une fixation optimisée.
Wrist stability and optimal immobilization of the ring finger and pinky finger, to prevent the movements of the joint of the latter to promote bone healing, and promote optimized fixation.

AVANTAGES / Advantages:

Respirante et confortable pour une adaptabilité optimale, une facile mise en place avec une fermeture velcro pour faciliter l'ajustement, le port et le retrait de l'orthèse.
Breathable and comfortable orthosis for an optimal adaptability, easy fitting with a Velcro closure for a smooth adjustment, wearing and removal of the orthosis.

| TAILLE / SIZE | Tour du poignet Wrist circumference (cm) |
|---------------|---|
| T1 | 14-16 |
| T2 | 16-18 |
| T3 | 18-20 |



Let's
Be Active



GENOU-CUISSE KNEE-THIGH



RAPPEL ANATOMIQUE - ANATOMIC RECALL

L'ARTICULATION DU GENOU est une articulation supportant le poids du corps, située entre l'extrémité inférieure du fémur, et l'extrémité supérieure du tibia.

C'est une articulation maintenue par :

- Cartilage qui recouvre le plateau tibial et le condyle fémoral
- Ménisque interne et externe
- Ligaments : * Latéraux interne et externe - * Croisés : antérieur et postérieur

THE KNEE JOINT is a weight-bearing joint between the lower end of the femur and the upper end of the tibia.

It is an articulation maintained by:

- Cartilage covering the tibial plateau and the femoral condyle
- Internal and external meniscus
- Ligaments: * Lateral internal and external - * Crossed: anterior and posterior

LA CUISSE est composée d'un os unique : le fémur dont l'extrémité supérieure s'articule avec l'os coxal pour former la hanche et l'extrémité inférieure s'articule avec le tibia, le péroné et la rotule pour former le genou.

La cuisse est constituée de trois loges musculaires :

- La loge antérieure composée du sartorius et du quadriceps.
- La loge postérieure constituée des muscles ischio-jambiers
- La loge interne contient le pectiné, le gracile et les muscles adducteurs

THE THIGH is composed of a single bone: the femur whose upper end articulates with the hip bone, and the lower end articulates with the tibia, fibula and kneecap to form the knee.

The thigh consists of three muscular compartments:

- The anterior lodge composed of sartorius and quadriceps.
- The posterior lodge consists of the hamstrings
- The internal lodge contains the pectineus, the gracilis and the adductor muscles

LA TRAUMATOLOGIE DU GENOU regroupe des lésions osseuses (fractures, luxations), ligamentaires (entorses) et tendineuses (élongations, tendinopathies): **simples ou complexes isolées ou associées.**

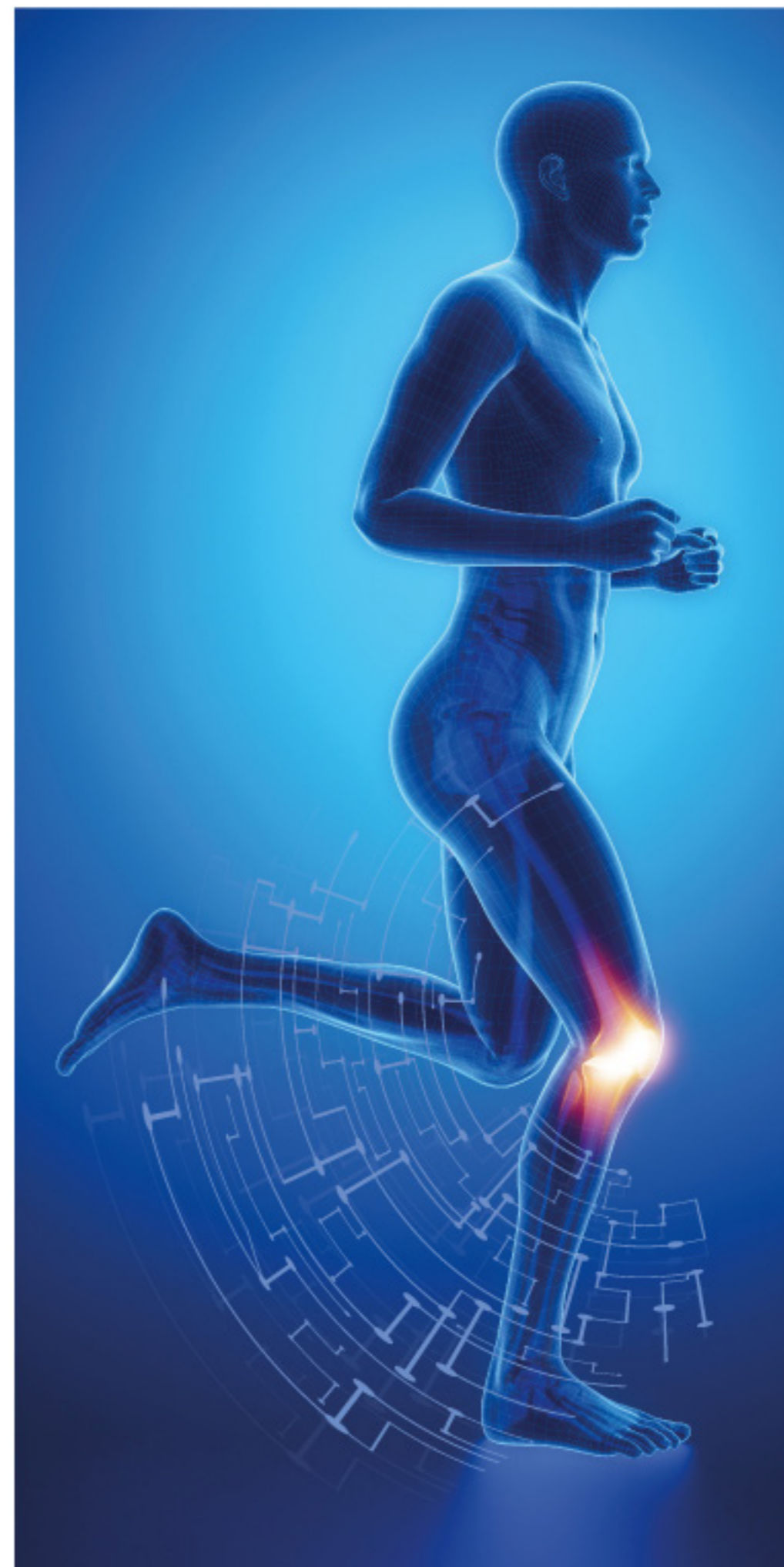
Les pathologies de la cuisse peuvent résulter d'une atteinte :

- Osseuses(fracture du fémur, ostéoporose...).
- Musculaires(crampes, élongations ,claquages)
- Tendineuses (tendinopathies : tendinites).
- vasculaires (insuffisance veineuse phlébites)
- nerveuses (névralgie sciatique)

THE TRAUMATOLOGY OF THE KNEE gathers bone lesions (fractures, dislocations), ligaments (sprains) and tendons (elongations, tendinopathy): **simple or complex isolated or associated.**

The pathologies of the thigh can result from an attack :

- Bone (fracture of the femur, osteoporosis ...).
- Muscular (cramps, elongations, breakdowns)
- Tendinous (tendinopathies: tendonitis).
- vascular (venous insufficiency phlebitis)
- nerve (sciatic neuralgia)



ACTIVE-HIP AH-1500

COUSSIN D'ABDUCTION DES HANCHES - HIP ABDUCTION CUSHION

INDICATIONS / Suitable for:

- Fixation post-opératoire des membres inférieurs
- Luxation de la hanche
- Postoperative fixation of the lower limbs
- Hip dislocation

EFFETS / Effects:

stabiliser les jambes en position d'écartement afin d'éviter le mouvement de croisement responsable des luxations, un positionnement des membres inférieurs en légère abduction.

To stabilize the legs in a position of separation in order to avoid the crossing movement of the dislocations, a positioning of the lower limbs in a slight abduction.

AVANTAGES / Advantages:

Confortable, permet une amélioration de la stabilité de l'articulation, facile mise en place, un parfait maintien avec un tissu doux qui apporte un confort thermique au patient.

Comfortable, improves the stability of the articulation, easy fitting, a perfect maintain with a soft fabric which provides a thermal comfort to the patient.

TAILLE / SIZE
T Universelle / Universal



ACTIVE-KNEE AG-1405

ATELLE DE GENOU - KNEE IMMOBILIZER BRACE

INDICATIONS / Suitable for:

- Entorses moyennes et graves
- Lésions musculaires
- Luxation de la rotule
- États préopératoire et post-opératoires
- Medium and severe sprains
- Muscle injuries
- Luxation of the patella
- Pre and post-operative immobilization

EFFETS / Effects:

Une immobilisation du genou en extension complète, assurer la stabilité de la jambe et une impossibilité d'exercer tous les mouvements pour permettre d'éviter la bascule de l'articulation vers l'avant ou vers l'arrière.

Immobilization of the knee in full extension, ensure the stability of the leg and an impossibility to exert all the constraints to avoid moving the articulation forwards or backwards.

AVANTAGES / Advantages:

Intérieur confortable en éponge bouclette, une facile mise en place grâce à l'assemblage des panneaux par des auto-agrippants, amovibles et réglable et deux baleines latérales et baleines postérieures en aluminium.

Comfortable interior in terry sponge, easy to set up thanks to the assembly of the panels by hook and loop fasteners, removable and adjustable and four aluminum splints for an optimized immobilization.

| TAILLE / SIZE | Tour de cuisse thigh circumference (cm) | Hauteur Height |
|---------------|--|-------------------|
| T1 | 33-39 | 40 |
| T2 | 39-46 | 50 |
| T3 | 51-66 | 60 |



ACTIVE-KNEE AG-1406

ATELLE DE GENOU AÉRÉE - AERATED KNEE IMMOBILIZER BRACE

INDICATIONS / Suitable for:

- Traumatisme et entorse
- Luxation de la rotule
- Déchirure ligamentaire
- Post-opératoire
- Trauma and sprain
- Dislocation of the patella
- Ligament tear
- Postoperative treatment

EFFETS / Effects:

Une immobilisation optimisée du genou, assurer la stabilité de la jambe et limiter les mouvements de sorte d'éviter la bascule de l'articulation vers l'avant ou vers l'arrière.

Optimized immobilization of the knee, ensuring the stability of the leg and limiting the movements so as to avoid the tilting of the joint forwards or backwards.

AVANTAGES / Advantages:

Une attelle légère et aérée pour un port prolongé tout en garantissant le confort pour le patient et une aération constante, une facile mise en place grâce à l'assemblage par des auto-agrippants, et deux baleines latérales postérieures pour une meilleure stabilisation.

A light and aerated immobilizer for extended wear while ensuring comfort for the patient and constant ventilation, easy installation thanks to the assembly by hook-and-loop fasteners, and four splints for a better stabilization.

| TAILLE / SIZE | Tour de cuisse thigh circumference (cm) | Hauteur Height |
|---------------|--|-------------------|
| T1 | 35-43 | 40 |
| T2 | 53-63 | 50 |
| T3 | 53-63 | 60 |



SOFT-KNEE AG-3402

GENOUILLÈRE SIMPLE - KNEE SUPPORT

INDICATIONS / Suitable for:

- Cédème post-chirurgical
- Genou dégénératif
- Entorse bénigne
- Post-surgical edema
- Degenerative knee
- Benign sprain

EFFETS / Effects:

Une orthèse qui exerce une contention sur le genou touché et instable, recommandé lors de la reprise d'une activité ou après un long port d'une attelle de genou rigide.

An orthosis that exerts a contention on the unstable and affected knee, recommended when resuming an activity or after a long wearing a rigid knee support.

AVANTAGES / Advantages:

Légère et respirante grâce au tissu élastique et aérée permettant un flux continu d'air et une peau sèche, tissu extensible de contention de classe 3, bande anti-glisser pour une meilleure tenue au porter.

Light and breathable orthosis thanks to the elastic and ventilated fabric allowing a continuous flow of air and a dry skin, extensible fabric class 3 contention, anti-slip tape for a better wear-resistance.

| TAILLE / SIZE | Tour du genou Knee circumference (cm) |
|---------------|--|
| T1 | 29-33 |
| T2 | 33-37,5 |
| T3 | 37,5-42 |
| T4 | 42-47 |
| T5 | 47-53 |



SOFT-KNEE AG-3404

GENOUILÈRE LIGAMENTAIRE ROTULIENNE - PATELLAR LIGAMENTOUS KNEE SUPPORT

INDICATIONS / Suitable for:

- Douleur arthritique
- Gonarthrose
- Résorption d'œdème post-traumatique
- Luxation, subluxation rotulienne
- Arthritis pain
- Gonarthrosis
- Resorption of post-traumatic edema
- Dislocation, patella subluxation

EFFETS / Effects:

Une stabilisation rotulienne et soutien du genou favorisant la réduction de la pression pour un traitement et un amortissement rotulien, une forme anatomique et une ouverture rotulienne pour centrer le genou.

Patella stabilization and knee support to limit the pressure for patellar treatment and cushioning, anatomical shape and patellar opening to center the knee.

AVANTAGES / Advantages:

Tissu extensible de contention de classe 3, Insert en silicone avec des picots massant pour un effet relaxant, bande anti-glisse pour une meilleure tenue au porter et un balnéage latéral pour un maintien efficace.

Elastic fabric Class 3 contention, Silicone insert with massaging pimples for a relaxing effect, anti-slip tape for a better wear-resistance and 2 splints for effective support.

| TAILLE / SIZE | Tour du genou Knee circumference (cm) |
|---------------|--|
| T1 | 29-33 |
| T2 | 33-37,5 |
| T3 | 37,5-42 |
| T4 | 42-47 |
| T5 | 47-53 |



ACTIVE-KNEE AG-3406

GENOUILÈRE ARTICULÉE - ARTICULATED KNEE BRACE

INDICATIONS / Suitable for:

- Tendinopathie
- Gonarthrose
- Blessures collatérales ligamentaires
- Entorse modérée au genou
- Collateral ligament injuries
- Moderate sprained knee
- Tendinopathy
- Knee osteoarthritis

EFFETS / Effects:

Une stabilisation de la rotule et l'articulation et assure une bonne adaptation au mouvement des muscles, recommandé lors de la reprise d'une activité, permet un contrôle de la mobilité du genou favorisant la réduction de la pression.

A stabilization of the patella and the joint, ensures good adaptation to the movement of the muscles, recommended while resuming an activity, allows control of knee mobility promoting pressure reduction.

AVANTAGES / Advantages:

Ouverture au niveau du creux poplité pour laisser la peau respirer, mise en place facile, tissu extensible, Articulation polycentrique pour un renfort articulaire, une ouverture rotulienne pour centrer le genou, 2 sangles de fixation réglables pour ajuster l'orthèse selon le besoin de compression.

Open at the popliteal fossa to let the skin breathe, easy to put on, stretchy fabric. Polycentric articulation for articular reinforcement, patellar opening to center the knee, 2 adjustable fixing straps to adjust the orthosis according to the need for compression.

| TAILLE / SIZE | Tour du genou Knee circumference (cm) |
|---------------|--|
| T1 | 39-47 |
| T2 | 47-53 |
| T3 | 53-60 |
| T4 | 60-67 |
| T5 | 67-75 |



Let's
Be Active





CHEVILLE-PIED ANKLE-FOOT



RAPPEL ANATOMIQUE - ANATOMIC RECALL

LE PIED est la partie distale du membre inférieur de l'homme. Il est relié à la jambe par l'articulation de la cheville. Il supporte le poids du corps en position debout et permet la locomotion.

le pied contient:

- 26 os formant 3 groupes: le tarse / le métatarse (composé de 5 os), les phalanges
- 107 ligaments soutenant les 16 articulations
- 20 muscles fixés grâce aux tendons

Cet organe est une zone richement vascularisée. Il compte de nombreuses terminaisons nerveuses. Les nerfs du pied sont essentiellement issus du nerf sciatique.

FOOT The foot is the distal part of the lower limb of the human. It is connected to the leg by the ankle joint. It supports the weight of the body while standing and allows locomotion.

the foot contains :

- 26 bones forming 3 groups: tarsus / the metatarsal (composed of 5 bones), / phalanges
- 107 ligaments supporting the 16 joints
- 20 muscles fixed thanks to the tendons

This organ is a very vascularized area. It has many nerve endings. The nerves of the foot are mainly from the sciatic nerve.

LA CHEVILLE *Articulation située entre la jambe et le pied, comprend:*

- *3 os: tibia, péroné et l'astragale (forment les malléoles externe et interne)
- *2 ligaments: -latéral externe (faisceaux antérieur, moyen et postérieur)
-latéral interne.

***2 types de Muscles:**

Extrinsèques du pied: ils sont chargés du mouvement de la cheville et du pied bien qu'ils soient dans la jambe
Intrinsèques du pied: ce sont ceux situés dans le pied, et qui donnent les mouvements aux orteils

ANKLE *Articulation located between the leg and the foot, includes:*

- *3 bones: tibia, fibula and astragalus (form the external and internal malleolus)
- *2 ligament: - External lateral (anterior, middle and posterior bundles)
- Internal lateral.

***2 types of Muscles:**

Extrinsic of the feet: they are charged with the movement of the ankle and the foot although they are in the leg
Intrinsic of the feet: they are those located in the foot, and which give the movements to the toes

Les traumatismes de la cheville peuvent être causés par l'atteinte des ligaments, de la capsule, des muscles, de la surface articulaire et même parfois d'une atteinte vasculaire ou neurologique. Parmi les pathologies les plus fréquentes, notons l'entorse de la cheville et la déchirure du tendon d'Achille.

Les atteintes du pied peuvent être: Articulaires - osseuses

Liées aux tendons - liées à une mauvaise circulation sanguine - liées à un choc ou un traumatisme - liées à une malformation ou à un trouble statique (pieds plats, etc.) - liées à des déformations de pieds.

Ankle injuries can be caused by ligament involvement of the capsule, muscle, joint surface and sometimes vascular or neurological. The most common pathologies include sprained ankle and Achilles tendon ruptures.

Foot disorders can be: Articular - Bone related

Tendon-related - related to poor blood circulation - related to a shock or a trauma - related to a malformation or a static disorder (flat feet, etc.) - related to foot deformities.



ACTIVE-ANKLE AC-2400

ATELLE DE CHEVILLE - ANKLE SPLINT

INDICATIONS / Suitable for:

- Traumatisme et entorse de la cheville
- Laxité chronique
- Trauma and ankle sprains
- Chronic laxity

EFFETS / Effects:

Une orthèse pour traiter les instabilités, assurer la stabilisation médio-latérale de la cheville en maintenant l'articulation en position fonctionnelle, limiter les mouvements et protéger des chocs recommandé lors de la reprise d'une activité ou suite à un port prolongé d'une plâtre.

An orthosis to treat instability, ensure mediolateral stabilization of the ankle by keeping the joint in a functional position, limit movements and protect from shocks recommended when resuming an activity or following prolonged wear of a plaster.

AVANTAGES / Advantages:

Deux Coques avec des coussins pour apaiser les douleurs et donner un effet doux au niveau des malléoles pour dissiper la tension, une orthèse ajustable et réglable selon le besoin grâce aux velcros externes.

Two shells with two cushions to alleviate pain and provide a soft effect on the malleoli to dissipate tension, adjustable orthosis according to the need thanks to its external Velcro closure.

TAILLE / SIZE
T Universelle / Universal



ACTIVE-ANKLE AC-2405

ATELLE DE CHEVILLE AVEC GEL - ANKLE SPLINT WITH GEL

INDICATIONS / Suitable for:

- Instabilité chronique
- Traumatisme et entorse de cheville
- Lésion ligamentaire de la cheville
- Chronic instability
- Trauma and sprained ankle
- Ligamentous lesion of the ankle

EFFETS / Effects:

Une orthèse pour traiter les instabilités, assurer la stabilisation médio-latérale de la cheville en maintenant l'articulation et limitant les mouvements et protéger des chocs recommandé lors de la reprise d'une activité ou suite à un port prolongé d'une plâtre, effectuer en plus des séances de froid en cas d'œdème.

An orthosis to treat the instabilities, to ensure the mediolateral stabilization of the ankle while maintaining the articulation and limiting the movements and to protect from shocks recommended when resuming an activity or following prolonged use of a plaster; in addition it performs cold sessions in case of edema.

AVANTAGES / Advantages:

Deux Coques avec des coussins en gel pour apaiser les douleurs et donner un effet frais et dissiper la tension, une orthèse ajustable et réglable selon le besoin grâce aux velcros externes, le froid du gel possède un effet antalgique et anti-inflammatoire agréable lors du port.

Two shells with gel cushions to soothe the pain and give a fresh effect to dissipate the tension, an adjustable orthosis according to the need thanks to the Velcro closures, the cold of the gel has a pleasant analgesic and anti-inflammatory effect while worn.

TAILLE / SIZE
T Universelle / Universal



ACTIVE-FOOT AC-2401

CORRECTEUR HALLUX VALGUS - HALLUX VALGUS CORRECTOR

INDICATIONS / Suitable for:

- Thérapie post-opératoire
- Hallux valgus
- Post-operative therapy
- Hallux valgus

EFFETS / Effects:

Corrige la déformation du gros orteil tout en apportant un soulagement aux douleurs liées à ce dernier recommandé lors d'un port post-opératoire pour traiter l'hallux valgus (déviation de la base du gros orteil vers l'extérieur).

Corrects the deformation of the big toe while providing relief of pain related to the toe recommended during a post-operative wearing to treat the hallux valgus (deviation of the base of the big toe towards the outside).

AVANTAGES / Advantages:

Une mousse au toucher intérieur doux au niveau de l'orteil, une facile mise en place grâce au velcro ajustable selon le besoin de stabilisation souhaité.

A foam with a soft touch at the toe, easy to put on thanks to the velcro-closure adjustable according to the desired stabilization.

TAILLE / SIZE
T Universelle / Universal



SOFT-ANKLE AC-2402

CHEVILLÈRE SIMPLE - ANKLE SUPPORT

INDICATIONS / Suitable for:

- Légères instabilités de la cheville
- Inflammation traumatique post-opératoire
- Entorse bénigne
- Slight instability of the ankle
- Postoperative traumatic inflammation
- Slight sprain

EFFETS / Effects:

Prévention et maintien souple des articulations fragiles, douloureuses et instables, tricot élastique de contention de classe 3 recommandé lors de la reprise d'une activité ou après un port prolongé d'une attelle rigide de la cheville.

Prevention and flexible maintain of fragile, painful and unstable joints, class 3 elastic contention knit recommended when resuming an activity or after prolonged wearing of a rigid ankle brace.

AVANTAGES / Advantages:

Tricot fin et élastique à effet proprioceptif et diminution de la pression, une aération au niveau des malléoles qui aide à dissiper la tension pour plus de confort.

Fine and elastic knit with a proprioceptive effect to reduce pressure, aeration at the level of the malleoli that helps to dissipate the tension and provide more comfort.

| TAILLE / SIZE | Tour de cheville Ankle circumference (cm) |
|---------------|--|
| T1 | 19-22 |
| T2 | 22-25 |
| T3 | 25-29 |
| T4 | 29-32 |



SOFT-ANKLE AC-2403

CHEVILLÈRE LIGAMENTAIRE À SANGLE DE DÉROTATION LIGAMENOUS KNEE SUPPORT WITH DEROTATION STRAP

INDICATIONS / Suitable for:

- Entorses bénignes
- Instabilité chronique de l'articulation de la cheville
- Arthrose
- Arthrite
- Benign sprains
- Chronic instability of the ankle joint
- Osteoarthritis
- Arthritis

EFFETS / Effects:

Exercer une compression sur l'œdème et limiter les mouvements pour plus d'immobilisation, tricot élastique de contention de classe 3, recommandé pour une prévention des récives ou après un port de plâtre pour la cheville.
Exert compression on edema and limit movements for more immobilization, class 3 elastic knit contention, recommended for prevention of relapses or after wearing plaster for the ankle.

AVANTAGES / Advantages:

Confort lors du port grâce à la légèreté du tissu respirable et élastique, une aération constante de la peau et un flux continu d'air, effet strapping réglable par le patient pour un renfort des ligaments latéraux.
Comfort while worn thanks to the lightness of the breathable and elastic fabric, constant aeration of the skin and a continuous flow of air, adjustable strapping effect by the patient for a reinforcement of the lateral ligaments.

| TAILLE / SIZE | Tour de cheville Ankle circumference (cm) |
|---------------|--|
| T1 | 19-22 |
| T2 | 22-25 |
| T3 | 25-29 |
| T4 | 29-32 |



SOFT-ANKLE AC-2404

CHEVILLÈRE LIGAMENTAIRE À PROTECTION MALLÉOLAIRE LIGAMENOUS ANKLE SUPPORT WITH MALLEOLAR PROTECTION

INDICATIONS / Suitable for:

- Épanchements articulaires et œdèmes d'arthroses et d'arthrites.
- Lésions de la cheville de gravité moyenne
- Protection et prévention lors d'activités sportives
- Joint effusions and edemas of arthrosis and arthritis.
- Lesions of the ankle of moderate gravity
- Protection and prevention during sports activities

EFFETS / Effects:

Tricot élastique de contention de classe 3, les inserts en silicone intégrés de part et d'autre exercent une protection qui favorise le processus de guérison de but à alléger la douleur au niveau des malléoles.
Class 3 elastic knit contention, the integrated silicone inserts on both sides provide protection that promotes the healing process and alleviate pain in the malleolus.

AVANTAGES / Advantages:

Tricot fin et élastique à effet proprioceptif et diminution de la pression, une aération au niveau des malléoles qui aide à dissiper la tension pour plus de confort.
Fine and elastic knit with proprioceptive effect and reducing the pressure, aeration at the level of the malleolus which helps to dissipate the tension for more comfort.

| TAILLE / SIZE | Tour de cheville Ankle circumference (cm) |
|---------------|--|
| T1 | 19-22 |
| T2 | 22-25 |
| T3 | 25-29 |
| T4 | 29-32 |



Let's
Be Active



COUSSIN-OREILLER
CUSHION-PILLOW

COUSSIN ET OREILLER - CUSHION AND PILLOW

Nous proposons aussi différentes formes d'oreillers et coussins qui apportent un maximum de confort et repos.

We also offer different forms of pillows and cushions that provide maximum comfort and rest.

CARACTÉRISTIQUES / Characteristics :

- Non-allergique
- Antibactérien
- Respirant
- Technologie du tissu coolmax® unique par son concept agit sur la thermorégulation et favorise une fraîcheur constante
- Non-allergic
- Antibacterial
- Breathable
- Coolmax® fabric technology: Unique with its concept acts on thermoregulation and promotes constant freshness



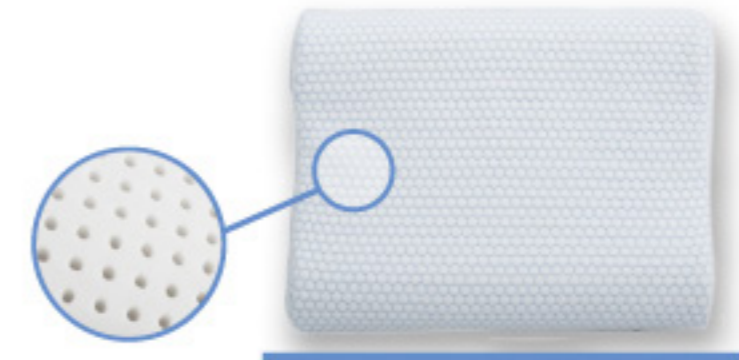
ACTIVE COMFORT

ACTIVE-EP 001

OREILLER ANATOMIQUE - ANATOMICAL PILLOW

- L'oreiller parfait pour toutes les personnes souffrant de cervicalgie ou souhaitant bénéficier d'un sommeil réparateur et sain.
- Un maximum de confort grâce à l'effet fourni de la structure perforée qui à son tour permet un flux d'air continu meilleur que l'oreiller ordinaire.
- Une mousse viscoélastique à mémoire de forme qui s'adapte à tous les mouvements et toutes les positions lors du sommeil et reprend sa forme initiale au levé.
- The perfect pillow for all people who struggle from neck pain or want a restful and healthy sleep.
- Maximum comfort thanks to the effect provided by the perforated structure which allows a continuous flow of air way better than the ordinary pillow.
- A viscoelastic memory foam that adapts to all movements and all positions during sleep and returns to its initial shape.

| Dimensions dimensions (cm) | Poids weight (g) |
|----------------------------|------------------|
| 51*41*13 | 1000 |

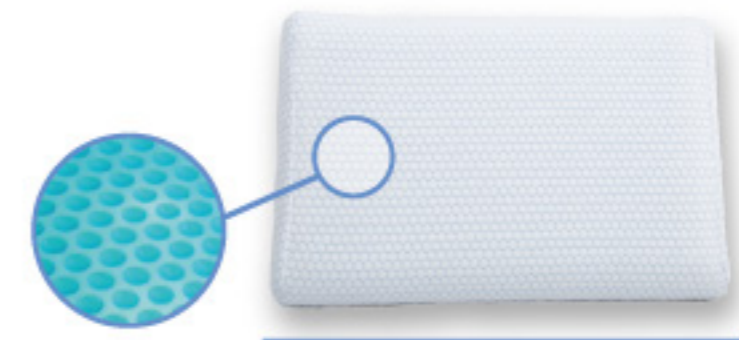


ACTIVE-EP 002

OREILLER À MÉMOIRE DE FORME ET GEL RAFRAÎCHISSANT MEMORY FOAM PILLOW WITH REFRESHING GEL

- L'oreiller parfait et idéal pour corriger les mauvaises positions de la tête et du cou et soulage les douleurs liées aux tensions musculaires et aux douleurs cervicales.
- Réduit les points de pression, aide à disperser la chaleur et offre une sensation de refroidissement grâce au gel et garantit une expérience de sommeil unique.
- Une mousse viscoélastique à mémoire de forme qui s'adapte à tous les mouvements et toutes les positions lors du sommeil et reprend sa forme initiale au levé.
- The perfect and ideal pillow for correcting bad head and neck positions and relieving pain related to muscle tension.
- Reduces pressure points, helps disperse heat and provides a cooling sensation thanks to the gel and it guarantees a unique sleep experience.
- A viscoelastic memory foam that adapts to all movements and all positions during sleep and returns to its initial shape.

| Dimensions dimensions (cm) | Poids weight (g) |
|----------------------------|------------------|
| 68*39*11 | 2050 |

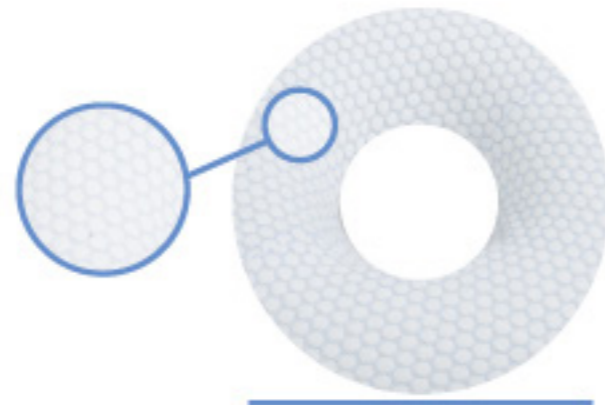


ACTIVE-EP 004

COUSSIN D'ASSISE ERGONOMIQUE - ERGONOMIC SEAT CUSHION

- Coussin de soutien pour une position d'assise agréable. Soulage la douleur au niveau de coccyx, les parties inférieures de la colonne vertébrale et aide à réduire la pression, la douleur due à la sciatique, hernie discale.
- Ce coussin permet également de faire des exercices d'équilibre corporel, utile et adaptable sur toutes les chaises ou même sur le sol.
- Support cushion for a pleasant sitting position. Relieves pain in the coccyx, lower parts of the spine and helps reduce pressure, pain due to sciatica, herniated disc.
- This cushion also allows you to do body balance exercises, useful and adaptable on all chairs or even on the floor.

| Dimensions dimensions (cm) | Poids weight (gr) |
|-------------------------------|----------------------|
| 44*43*8 | 500 |

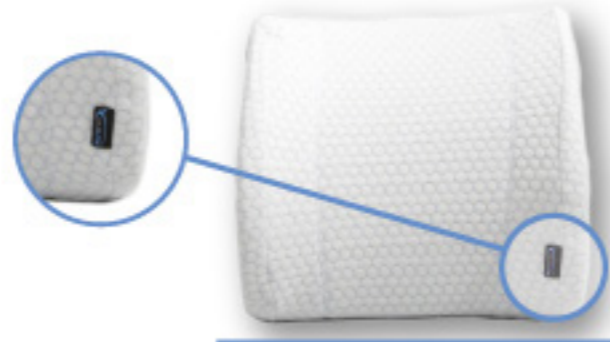


ACTIVE-EP 003

COUSSIN LOMBAIRE ERGONOMIQUE - ERGONOMIC LUMBAR CUSHION

- Un Coussin de soutien excellent pour améliorer la posture, réduire le stress au dos.
- **Design ergonomique:** pour un soulagement supérieur de la pression et renforcement du dos pour toutes les positions qui épousent les courbures du dos.
- Permet de rajuster la structure de la colonne vertébrale.
- Recommandé pour les personnes qui s'assoient de longues heures au bureau, pour les grands conducteurs ou ceux souhaitant se relaxer sagement.
- An excellent support cushion to improve posture and reduce back stress.
- **Ergonomic design:** for superior pressure relief and back strengthening for all positions that conform to the back.
- Adjusts the structure of the spinal curves.
- Recommended for people who sit long hours at the office, for drivers or those wishing to have a healthy relaxation.

| Dimensions dimensions (cm) | Poids weight (gr) |
|-------------------------------|----------------------|
| 36*33,5*12,5 | 500 |



Let's
Be Active



RÉFÉRENCES REFERENCES

| CODE EAN 13 | DÉSIGNATION | RÉFÉRENCE |
|---------------|---------------------------------|-----------|
| 6192480900568 | COLLIER CERVICAL SOUPLE T1 | C1-1001-1 |
| 6192480900575 | COLLIER CERVICAL SOUPLE T2 | C1-1001-2 |
| 6192480900582 | COLLIER CERVICAL SOUPLE T3 | C1-1001-3 |
| 6192480900599 | COLLIER CERVICAL SOUPLE T4 | C1-1001-4 |
| 6192480900605 | COLLIER CERVICAL SEMI-RIGIDE T1 | C2-1004-1 |
| 6192480900612 | COLLIER CERVICAL SEMI-RIGIDE T2 | C2-1004-2 |
| 6192480900629 | COLLIER CERVICAL SEMI-RIGIDE T3 | C2-1004-3 |
| 6192480902180 | COLLIER CERVICAL SEMI-RIGIDE T4 | C2-1004-4 |
| 6192480900636 | POIGNET DE FORCE DROITE | AP 1905-D |
| 6192480900643 | POIGNET DE FORCE GAUCHE | AP 1905-G |
| 6192480900650 | SUPPORT DE BRAS T1 | AB 1102-1 |
| 6192480900667 | SUPPORT DE BRAS T2 | AB 1102-2 |
| 6192480900674 | SUPPORT DE BRAS T3 | AB 1102-3 |
| 6192480900681 | SUPPORT DE BRAS T4 | AB 1102-4 |
| 6192480900704 | SUPPORT DE BRAS FILET T1 | AB 1103-1 |
| 6192480900711 | SUPPORT DE BRAS FILET T2 | AB 1103-2 |
| 6192480900728 | SUPPORT DE BRAS FILET T3 | AB 1103-3 |
| 6192480900735 | SUPPORT DE BRAS FILET T4 | AB 1103-4 |
| 6192480900759 | IMMOBILISATION D'ÉPAULE T1 | AE 1200-1 |
| 6192480900766 | IMMOBILISATION D'ÉPAULE T2 | AE 1200-2 |
| 6192480900773 | IMMOBILISATION D'ÉPAULE T3 | AE 1200-3 |
| 6192480900780 | IMMOBILISATION D'ÉPAULE T4 | AE 1200-4 |
| 6192480900797 | IMMOBILISATION D'ÉPAULE T5 | AE 1200-5 |
| 6192480900803 | SANGLE CLAVICULAIRE T1 | AE 1301-1 |

| CODE EAN 13 | DÉSIGNATION | RÉFÉRENCE |
|---------------|---|-----------|
| 6192480900810 | SANGLE CLAVICULAIRE T2 | AE 1301-2 |
| 6192480900827 | SANGLE CLAVICULAIRE T3 | AE 1301-3 |
| 6192480900834 | SANGLE CLAVICULAIRE T4 | AE 1301-4 |
| 6192480900865 | COUSSIN D'ABDUCTION D'ÉPAULE T UNIVERSELLE | AE 1600 |
| 6192480900872 | IMMOBILISATION MEMBRE SUPÉRIEUR T UNIVERSELLE | AE 1601 |
| 6192480900902 | REDRESSE DOS AVEC BALEINE T1 | AL791-1 |
| 6192480900919 | REDRESSE DOS AVEC BALEINE T2 | AL791-2 |
| 6192480900926 | REDRESSE DOS AVEC BALEINE T3 | AL791-3 |
| 6192480900933 | REDRESSE DOS AVEC BALEINE T4 | AL791-4 |
| 6192480900940 | REDRESSE DOS AVEC BALEINE T5 | AL791-5 |
| 6192480900957 | DORSO-LOMBAIRE T1 | AL 795-1 |
| 6192480900964 | DORSO-LOMBAIRE T2 | AL 795-2 |
| 6192480900971 | DORSO-LOMBAIRE T3 | AL 795-3 |
| 6192480900988 | DORSO-LOMBAIRE T4 | AL 795-4 |
| 6192480900995 | DORSO-LOMBAIRE T5 | AL 795-5 |
| 6192480901008 | CEINTURE POUR CÔTES HOMME T UNIVERSELLE | AL-700 |
| 6192480901015 | CEINTURE POUR CÔTES FEMME T UNIVERSELLE | AL-705 |
| 6192480901022 | CEINTURE ABDOMINALE T1 | AL 725-1 |
| 6192480901039 | CEINTURE ABDOMINALE T2 | AL 725-2 |
| 6192480901046 | CEINTURE ABDOMINALE T3 | AL 725-3 |
| 6192480901053 | CEINTURE ABDOMINALE T4 | AL 725-4 |
| 6192480901060 | CEINTURE LOMBAIRE SIMPLE T1 | AL 800-1 |
| 6192480901077 | CEINTURE LOMBAIRE SIMPLE T2 | AL 800-2 |
| 6192480901084 | CEINTURE LOMBAIRE SIMPLE T3 | AL 800-3 |

| CODE EAN 13 | DÉSIGNATION | RÉFÉRENCE |
|---------------|--|-----------|
| 6192480901091 | CEINTURE LOMBAIRE SIMPLE T4 | AL 800-4 |
| 6192480901107 | CEINTURE LOMBAIRE SIMPLE T5 | AL 800-5 |
| 6192480901114 | CEINTURE LOMBAIRE SIMPLE T6 | AL 800-6 |
| 6192480901121 | CEINTURE LOMBAIRE RENFORCÉE T1 | AL 801-1 |
| 6192480901138 | CEINTURE LOMBAIRE RENFORCÉE T2 | AL 801-2 |
| 6192480901145 | CEINTURE LOMBAIRE RENFORCÉE T3 | AL 801-3 |
| 6192480901152 | CEINTURE LOMBAIRE RENFORCÉE T4 | AL 801-4 |
| 6192480901169 | CEINTURE LOMBAIRE RENFORCÉE T5 | AL 801-5 |
| 6192480901176 | CEINTURE LOMBAIRE RENFORCÉE T6 | AL 801-6 |
| 6192480901183 | CEINTURE ABDOMINALE AVEC BALEINE T1 | AL 420-1 |
| 6192480901190 | CEINTURE ABDOMINALE AVEC BALEINE T2 | AL 420-2 |
| 6192480901206 | CEINTURE ABDOMINALE AVEC BALEINE T3 | AL 420-3 |
| 6192480901213 | CEINTURE ABDOMINALE AVEC BALEINE T4 | AL 420-4 |
| 6192480901220 | CEINTURE ABDOMINALE AVEC BALEINE T5 | AL 420-5 |
| 6192480901237 | COUSSIN D'ABDUCTION DES HANCHES TUNIVERSELLE | AH 1500 |
| 6192480901244 | ATTELLE DE CHEVILLE TUNIVERSELLE | AC 2400 |
| 6192480901251 | ATTELLE DE CHEVILLE AVEC GEL TUNIVERSELLE | AC 2405 |
| 6192480901268 | ATTELLE DE GENOU T1 | AG 1405-1 |
| 6192480901275 | ATTELLE DE GENOU T2 | AG 1405-2 |
| 6192480901282 | ATTELLE DE GENOU T3 | AG 1405-3 |
| 6192480901299 | ATTELLE DE GENOU AÉRÉE T1 | AG 1406-1 |
| 6192480901305 | ATTELLE DE GENOU AÉRÉE T2 | AG 1406-2 |
| 6192480901312 | ATTELLE DE GENOU AÉRÉE T3 | AG 1406-3 |
| 6192480901329 | CEINTURE DE SOUTIEN LOMBAIRE T1 | AL 740-1 |

| CODE EAN 13 | DÉSIGNATION | RÉFÉRENCE |
|---------------|-----------------------------------|------------|
| 6192480901336 | CEINTURE DE SOUTIEN LOMBAIRE T2 | AL 740-2 |
| 6192480901343 | CEINTURE DE SOUTIEN LOMBAIRE T3 | AL 740-3 |
| 6192480901350 | CEINTURE LOMBAIRE HF RENFORCÉE T1 | HF 850-1 |
| 6192480901367 | CEINTURE LOMBAIRE HF RENFORCÉE T2 | HF 850-2 |
| 6192480901374 | CEINTURE LOMBAIRE HF RENFORCÉE T3 | HF 850-3 |
| 6192480901381 | CEINTURE LOMBAIRE HF RENFORCÉE T4 | HF 850-4 |
| 6192480901398 | CEINTURE LOMBAIRE HF RENFORCÉE T5 | HF 850-5 |
| 6192480901404 | CORRECTEUR HALLUX VALGUS DROITE | AC-2401-D |
| 6192480901411 | CORRECTEUR HALLUX VALGUS GAUCHE | AC-2401-G |
| 6192480901428 | ATTELLE DE DOIGT TUNIVERSELLE | AD 1900 |
| 6192480901435 | ATTELLE DE POUCE T1 | AP 855-1 |
| 6192480901442 | ATTELLE DE POUCE T2 | AP 855-2 |
| 6192480901459 | ATTELLE DE POUCE T3 | AP 855-3 |
| 6192480901466 | ATTELLE POIGNET-POUCE DROITE T1 | AP 1903-1D |
| 6192480901473 | ATTELLE POIGNET-POUCE DROITE T2 | AP 1903-2D |
| 6192480901480 | ATTELLE POIGNET-POUCE DROITE T3 | AP 1903-3D |
| 6192480901497 | ATTELLE POIGNET-POUCE GAUCHE T1 | AP 1903-1G |
| 6192480901503 | ATTELLE POIGNET-POUCE GAUCHE T2 | AP 1903-2G |
| 6192480901510 | ATTELLE POIGNET-POUCE GAUCHE T3 | AP 1903-3G |
| 6192480901527 | ATTELLE POIGNET-MAIN T1 | AP 1906-1 |
| 6192480901534 | ATTELLE POIGNET-MAIN T2 | AP 1906-2 |
| 6192480901541 | ATTELLE POIGNET-MAIN T3 | AP 1906-3 |
| 6192480901558 | GENOUILLÈRE ARTICULÉE T1 | AG 3406-1 |
| 6192480901565 | GENOUILLÈRE ARTICULÉE T2 | AG 3406-2 |

| CODE EAN 13 | DÉSIGNATION | RÉFÉRENCE |
|---------------|---------------------------------|------------|
| 6192480901572 | GENOUILÈRE ARTICULÉE T3 | AG 3406-3 |
| 6192480901589 | GENOUILÈRE ARTICULÉE T4 | AG 3406-4 |
| 6192480901596 | GENOUILÈRE ARTICULÉE T5 | AG 3406-5 |
| 6192480901602 | ATTELLE DE DOIGTS 2/3 DROITE T1 | AD 1907-1D |
| 6192480901619 | ATTELLE DE DOIGTS 2/3 DROITE T2 | AD 1907-2D |
| 6192480901626 | ATTELLE DE DOIGTS 2/3 DROITE T3 | AD 1907-3D |
| 6192480901633 | ATTELLE DE DOIGTS 2/3 GAUCHE T1 | AD 1907-1G |
| 6192480901640 | ATTELLE DE DOIGTS 2/3 GAUCHE T2 | AD 1907-2G |
| 6192480901657 | ATTELLE DE DOIGTS 2/3 GAUCHE T3 | AD 1907-3G |
| 6192480901664 | ATTELLE DE DOIGTS 4/5 DROITE T1 | AD 1908-1D |
| 6192480901671 | ATTELLE DE DOIGTS 4/5 DROITE T2 | AD 1908-2D |
| 6192480901688 | ATTELLE DE DOIGTS 4/5 DROITE T3 | AD 1908-3D |
| 6192480901695 | ATTELLE DE DOIGTS 4/5 GAUCHE T1 | AD 1908-1G |
| 6192480901701 | ATTELLE DE DOIGTS 4/5 GAUCHE T2 | AD 1908-2G |
| 6192480901718 | ATTELLE DE DOIGTS 4/5 GAUCHE T3 | AD 1908-3G |
| 6192480901725 | ORTHÈSE DE POUCE DROITE T1 | AP 1909-1D |
| 6192480901732 | ORTHÈSE DE POUCE DROITE T2 | AP 1909-2D |
| 6192480902234 | ORTHÈSE DE POUCE GAUCHE T1 | AP 1909-1G |
| 6192480902241 | ORTHÈSE DE POUCE GAUCHE T2 | AP 1909-2G |
| 6192480901848 | ORTHÈSE POIGNET-MAIN DROITE T1 | AP 1911-1D |
| 6192480901855 | ORTHÈSE POIGNET-MAIN DROITE T2 | AP 1911-2D |
| 6192480901862 | ORTHÈSE POIGNET-MAIN DROITE T3 | AP 1911-3D |
| 6192480901879 | ORTHÈSE POIGNET-MAIN DROITE T4 | AP 1911-4D |
| 6192480902197 | ORTHÈSE POIGNET-MAIN GAUCHE T1 | AP 1911-1G |

| CODE EAN 13 | DÉSIGNATION | RÉFÉRENCE |
|---------------|---------------------------------------|------------|
| 6192480902203 | ORTHÈSE POIGNET-MAIN GAUCHE T2 | AP 1911-2G |
| 6192480902210 | ORTHÈSE POIGNET-MAIN GAUCHE T3 | AP 1911-3G |
| 6192480902227 | ORTHÈSE POIGNET-MAIN GAUCHE T4 | AP 1911-4G |
| 6192480901886 | GENOUILÈRE LIGAMENTAIRE ROTULIENNE T1 | AG 3404-1 |
| 6192480901893 | GENOUILÈRE LIGAMENTAIRE ROTULIENNE T2 | AG 3404-2 |
| 6192480901909 | GENOUILÈRE LIGAMENTAIRE ROTULIENNE T3 | AG 3404-3 |
| 6192480901916 | GENOUILÈRE LIGAMENTAIRE ROTULIENNE T4 | AG 3404-4 |
| 6192480901923 | GENOUILÈRE LIGAMENTAIRE ROTULIENNE T5 | AG 3404-5 |
| 6192480901930 | GENOUILÈRE SIMPLE T1 | AG-3402-1 |
| 6192480901947 | GENOUILÈRE SIMPLE T2 | AG-3402-2 |
| 6192480901954 | GENOUILÈRE SIMPLE T3 | AG-3402-3 |
| 6192480901961 | GENOUILÈRE SIMPLE T4 | AG-3402-4 |
| 6192480901978 | GENOUILÈRE SIMPLE T5 | AG-3402-5 |
| 6192480901985 | COUDIÈRE SIMPLE T1 | AC 2000-1 |
| 6192480901992 | COUDIÈRE SIMPLE T2 | AC 2000-2 |
| 6192480902005 | COUDIÈRE SIMPLE T3 | AC 2000-3 |
| 6192480902012 | COUDIÈRE SIMPLE T4 | AC 2000-4 |
| 6192480902029 | COUDIÈRE ANTI-ÉPICONDYLITE T1 | AC 2002-1 |
| 6192480902036 | COUDIÈRE ANTI-ÉPICONDYLITE T2 | AC 2002-2 |
| 6192480902043 | COUDIÈRE ANTI-ÉPICONDYLITE T3 | AC 2002-3 |
| 6192480902050 | COUDIÈRE ANTI-ÉPICONDYLITE T4 | AC 2002-4 |
| 6192480902067 | CHEVILLÈRE SIMPLE T1 | AC 2402-1 |
| 6192480902074 | CHEVILLÈRE SIMPLE T2 | AC 2402-2 |
| 6192480902081 | CHEVILLÈRE SIMPLE T3 | AC 2402-3 |

| CODE EAN 13 | DÉSIGNATION | RÉFÉRENCE |
|---------------|---|------------|
| 6192480902098 | CHEVILLÈRE SIMPLE T4 | AC 2402-4 |
| 6192480902104 | CHEVILLÈRE LIGAMENTAIRE À SANGLE DE DÉROTATION T1 | AC 2403-1 |
| 6192480902111 | CHEVILLÈRE LIGAMENTAIRE À SANGLE DE DÉROTATION T2 | AC 2403-2 |
| 6192480902128 | CHEVILLÈRE LIGAMENTAIRE À SANGLE DE DÉROTATION T3 | AC 2403-3 |
| 6192480902135 | CHEVILLÈRE LIGAMENTAIRE À SANGLE DE DÉROTATION T4 | AC 2403-4 |
| 6192480902142 | CHEVILLÈRE LIGAMENTAIRE À PROTECTION MALLÉOLAIRE T1 | AC 2404-1 |
| 6192480902159 | CHEVILLÈRE LIGAMENTAIRE À PROTECTION MALLÉOLAIRE T2 | AC 2404-2 |
| 6192480902166 | CHEVILLÈRE LIGAMENTAIRE À PROTECTION MALLÉOLAIRE T3 | AC 2404-3 |
| 6192480902173 | CHEVILLÈRE LIGAMENTAIRE À PROTECTION MALLÉOLAIRE T4 | AC 2404-4 |
| 6192480901763 | ORTHÈSE POIGNET-POUCE DROITE T1 | AP 1910-1D |
| 6192480901770 | ORTHÈSE POIGNET-POUCE DROITE T2 | AP 1910-2D |
| 6192480901787 | ORTHÈSE POIGNET-POUCE DROITE T3 | AP 1910-3D |
| 6192480901794 | ORTHÈSE POIGNET-POUCE DROITE T4 | AP 1910-4D |
| 6192480901800 | ORTHÈSE POIGNET-POUCE GAUCHE T1 | AP 1910-1G |
| 6192480901817 | ORTHÈSE POIGNET-POUCE GAUCHE T2 | AP 1910-2G |
| 6192480901824 | ORTHÈSE POIGNET-POUCE GAUCHE T3 | AP 1910-3G |
| 6192480901831 | ORTHÈSE POIGNET-POUCE GAUCHE T4 | AP 1910-4G |
| 6192480902289 | COUSSIN D'ASSISE ERGONOMIQUE | EP 004 |
| 6192480902272 | COUSSIN LOMBAIRE ERGONOMIQUE | EP 003 |
| 6192480902265 | OREILLER À MÉMOIRE DE FORME ET GEL RAFFRAÎCHISSANT | EP 002 |
| 6192480902258 | OREILLER ANATOMIQUE À MÉMOIRE DE FORME | EP 001 |

www.orthomed.tn



Let's
Be Active

ORTHOMED



Route de Monastir 5032 Ksibet el Mediouni Monastir-Tunisie
Tél : (+216) 73 441 313 - Fax : (+216) 73 441 286
commercial@orthomed.tn www.orthomed.tn